

**QUADRO CONOSCITIVO
Il sistema naturale e ambientale**

TAVOLA 7 - VULNERABILITA' DEGLI ACQUIFERI



Area Qualità Urbana
Settore Territorio e Riqualificazione Urbana
Unità Intermedia Qualità Ambientale

Dott. Geol. M. Farina
Dott. Geol. A. Fiori
Dott. Geol. B. Lavecchia
Dott. Geol. M. Simoni
Dott. S. Bellini



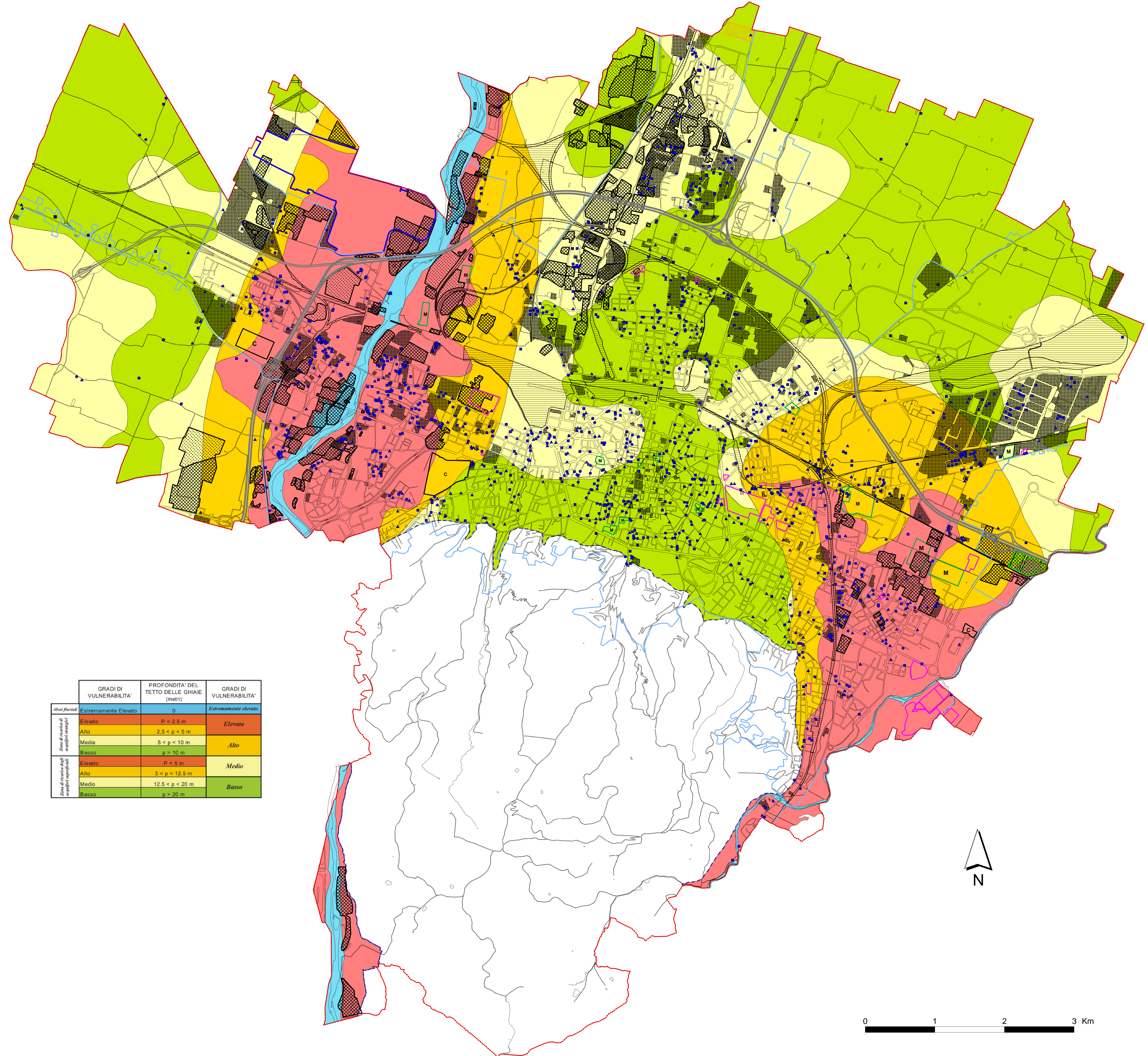
Fattori antropici

- ▲ Attività industriali di tipo A:
 - verniciatura
 - stoccaggio rifiuti
 - trattamento metalli
 - lavasecco
 - fonderia
 - cosmetica/farmaceutica
 - autocarrozeria

- Attività industriali di tipo B:
 - tornitura/fresatura
 - tipografia
 - stampaggio plastica
 - stampaggio
 - saldatura
 - officina meccanica
 - materiale elettrico
 - eliografia
 - lavorazione cuoio
 - conglomerato bituminoso
 - autolavaggio
 - autofficina

- Attività industriali di tipo C:
 - stampi
 - modelli per fonderia
 - macchine varie
 - lavorazione legno
 - lavorazione lamiera
 - fabbro
 - carpenteria

- ⊕ Punti vendita carburante
- ⊞ Serbatoi di carburante privati
- ▨ Cave attive
- ▩ Cave inattive
- ▧ Aree industriali
- ▦ Aree ferroviarie
- ▤ Perimetro urbano
- ▥ Autostrada
- ▧ Aeroporto
- ▨ Depuratore
- ▩ Discarica
- ▧ Strutture sanitarie
- ▦ Cimiteri
- ▥ Aree militari
- ▤ Confine comunale
- ▥ Margine collinare



	GRADI DI VULNERABILITA'	PROFONDITA' DEL TETTO DELLE GHIAIE (metri)	GRADI DI VULNERABILITA'
Area di rischio di inquinamento	Estremamente Elevato	0	Estremamente elevato
Area di rischio di inquinamento	Elevato	$p < 2.5 \text{ m}$	Elevato
	Alto	$2.5 < p < 5 \text{ m}$	Alto
	Medio	$5 < p < 10 \text{ m}$	Alto
Area di rischio di inquinamento	Basso	$p > 10 \text{ m}$	Basso
	Elevato	$p < 5 \text{ m}$	Medio
	Alto	$5 < p < 12.5 \text{ m}$	Medio
Area di rischio di inquinamento	Medio	$12.5 < p < 20 \text{ m}$	Basso
	Basso	$p > 20 \text{ m}$	Basso

