

Comune di Bologna

APPROFONDIMENTI TEMATICI  
per la  
redazione del  
PIANO STRATEGICO STRUTTURALE COMUNALE

IMMAGINI DEL CAMBIAMENTO

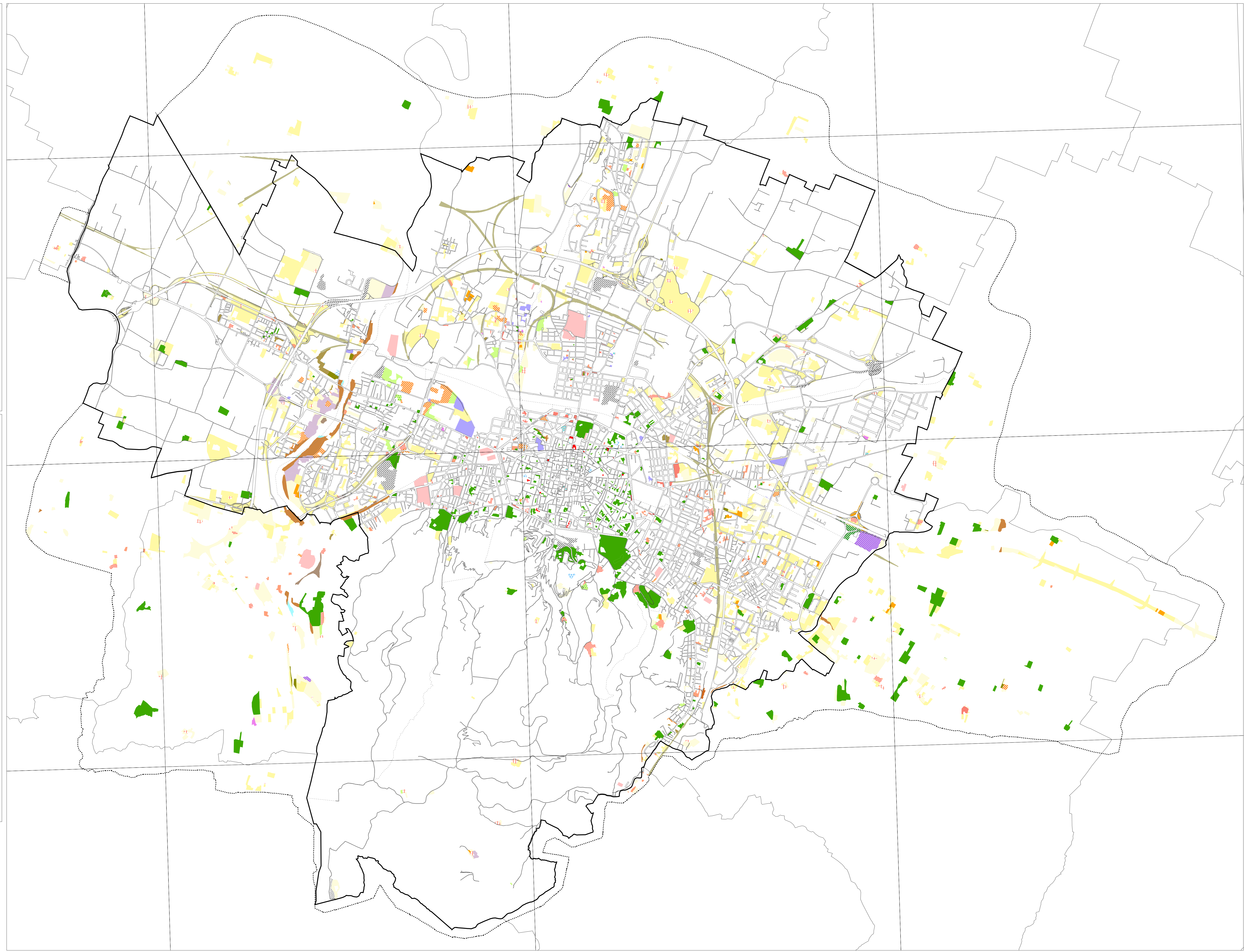
DINAMICHE VERDE NON AGRICOLA 1954-2001

Scala 1 : 25.000

BILANCIO DELLE TRASFORMAZIONI TERRITORIALI E DEL PAESAGGIO 1954 - 2001

CAIRE - Urbanistica  
MARZO 2004





Usi del suolo al 1954

**1 - AREE URBANIZZATE E SUPERFICI ARTIFICIALI**

**1.1 - Aree urbanizzate**

1.1.1 - Tessuto urbano continuo

- Tessuto residenziale denso
- Tessuto residenziale continuo/moderatamente denso

1.1.2 - Insediamenti discontinui

- Tessuto residenziale discontinuo
- Tessuto residenziale rado e nuclei forme
- Tessuto residenziale sparso

**1.2 - Insediamenti produttivi, grandi impianti e reti di comunicazione**

1.2.1 - Zone produttive

- Insediamenti industriali, artigianali, commerciali
- Insediamenti produttivi agricoli
- Insediamenti misti (produttivi e residenziali)

1.2.2 - Insediamenti di grandi impianti di servizi pubblici e privati

- Insediamenti ospedalieri e sanitari
- Insediamenti di servizi pubblici e privati
- Impianti tecnologici
- Cimiteri

1.2.3 - Reti stradali e ferroviarie e spazi accessori, aeroporti

- Reti stradali e spazi accessori
- Reti ferroviarie e spazi accessori
- Aeroporti

**1.3 - Aree estrattive, discariche, cantieri, terreni artefatti e abbandonati**

- Cantieri, aree urbane in trasformazione
- Aree estrattive
- Aree estrattive recuperate
- Discariche
- Discariche recuperate

**1.4 - Aree verdi non agricole**

1.4.1 - Aree verdi urbane

- Parchi, giardini, ville e spazi vegetati
- Aree verdi incolte
- Aree vegetate di pertinenza delle autostrade e ferrovie

1.4.2 - Aree sportive e ricreative

- Impianti sportivi e ricreativi
- Campaggi, strutture turistiche, ricettive
- Parchi divertimento, attrezzature
- Campi di società normati

**2 - AREE AGRICOLE**

**2.1 - Terreni agricoli**

2.1.1 - Seminativi

- Seminativo semplice
- Seminativo semplice con la presenza diffusa di filari arborei
- Seminativo semplice con presenza rada di filari arborei
- Seminativo arborato
- Culture ortoflorovivaistiche a pieno campo
- Vivai
- Culture ortoflorovivaistiche protette
- Orti familiari in ambito urbano
- Aree incolte soggette ad usi diversi e/o in trasformazione

2.1.2 - Legnose agrarie

- Frutteti e vigneti
- Prugneti
- Altre legnose agrarie

**3 - AREE FORESTALI E NATURALI**

**3.1 - Zone boscate e prati**

3.1.1 - Prati

- Prati e prato-pascoli
- Prati e prato-pascoli arborei

3.1.2 - Boschi

- Boschi di latifoglie e conifere
- Vegetazione arbustiva e arborea ripariale
- Rimboscamenti recenti

**3.2 - Vegetazione naturale e ambienti umidi**

- Vegetazione palustre e zone umide
- Vegetazione erbacea dei prati e delle sportive
- Vegetazione arbustiva, arborea rada e cespugliati

**3.3 - Aree con vegetazione rada o assente**

- Aree scarsamente vegetate con affioramenti litoidi
- Affioramenti litoidi privi di vegetazione
- Calanchi in erosione
- Aree subalpine-gliasiche fluviali

**4 - ACQUE SUPERFICIALI**

**4.1 - Aree idriche**

- Laghi e specchi d'acqua
- Laghi e specchi d'acqua dovuti ad attività estrattive
- Alvei fluviali e corsi d'acqua artificiali
- Zone non fotointerpretabili

La ricerca sulla evoluzione degli Usi del Suolo in area bolognese nella seconda metà del XX secolo è stata condotta da CAIRE - Urbanistica per l'Area Qualità Urbana del Comune di Bologna, diretta da Giacomo Capuzzinatti. Alle impostazioni e alla conduzione della ricerca hanno partecipato: Ugo Baldini, Liana Cognigni (fotointerpretazione), Omar Tonelli (allestimento GIS), Maria Luisa Biagini, Antonella Borghi, Giovanni Calzavara, Contardo Crotti, Giampiero Lupatelli, Giovanni Vieti.