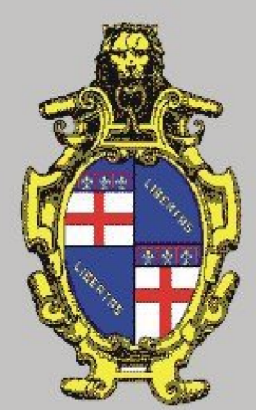


PIANO STRATEGICO STRUTTURALE COMUNALE

per Bologna

PSC

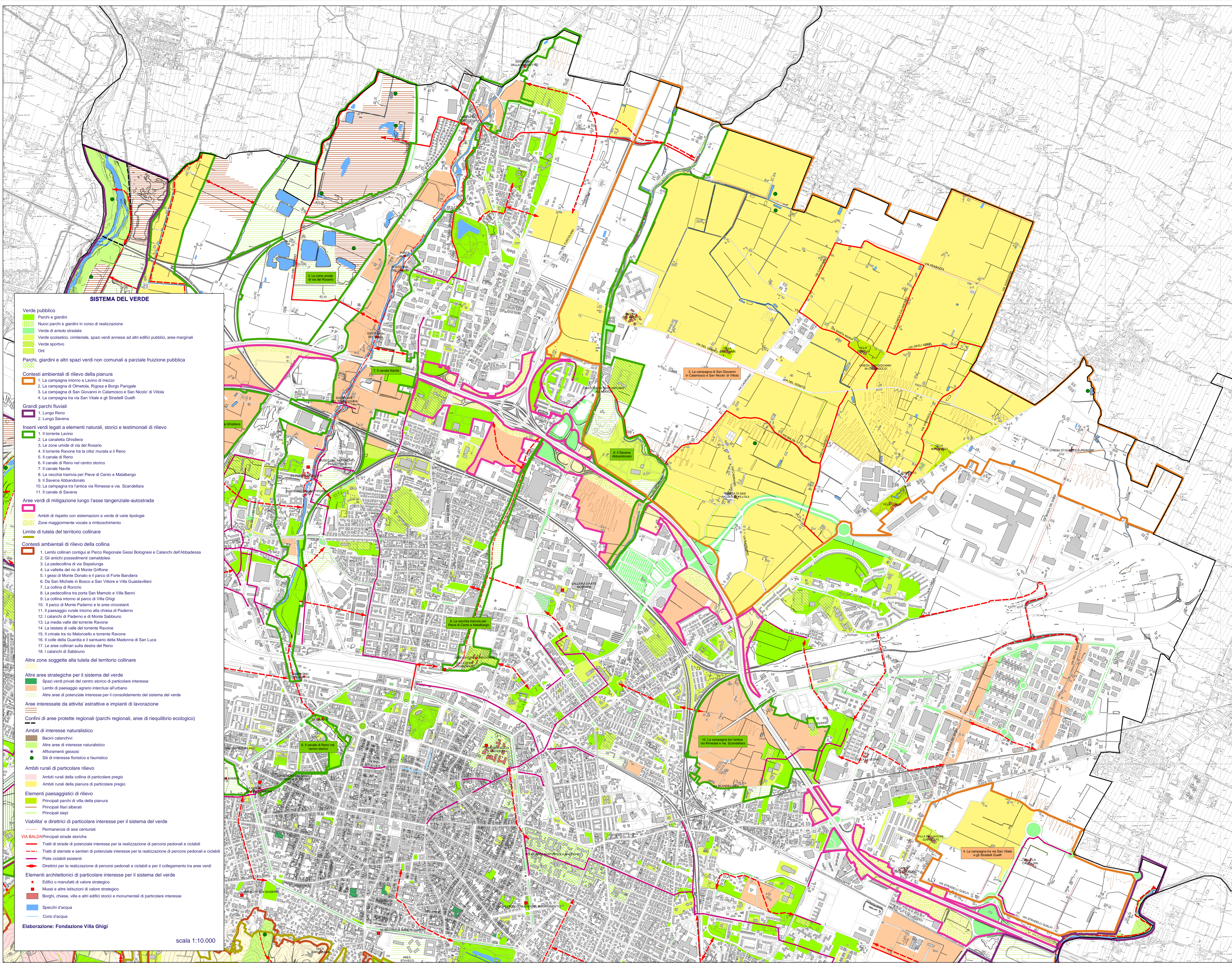


COMUNE DI BOLOGNA

Area Qualità Urbana
Settore Territorio e Riquilibrato Urbana

SISTEMA DEL VERDE
Tavola Nord-Est

Giugno 2003



SISTEMA DEL VERDE

Verde pubblico

- Parchi e giardini
- NUOVI parchi e giardini in corso di realizzazione
- Verde di annesso stradale
- Verde scolastico, omnicentrale, spazi verdi annessi ad altri edifici pubblici, aree marginali
- Verde sportivo
- Orti

Parchi, giardini e altri spazi verdi non comunali a parziale fruizione pubblica

Contesti ambientali di rilievo della pianura

1. La campagna intorno a Lavino di mezzo
2. La campagna di Ometola, Rigosa e Borgo Panigale
3. La campagna di San Giovanni in Calamosco e San Nicolò di Villola
4. La campagna tra via Vitale e gli Stradelli Guelfi

Grandi parchi fluviali

1. Lungo Reno
2. Lungo Savena

Inseri verdi legati a elementi naturali, storici e testimoniali di rilievo

1. Il torrente Lavino
2. La canaleta Ghisleria
3. Le zone umide di via del Rosario
4. Il torrente Ravone tra la città murata e il Reno
5. Il canale di Reno
6. Il canale di Reno nel centro storico
7. Il canale Navile
8. La vecchia tramvia per Pieve di Cento e Malalbergo
9. Il Savena Abbandonato
10. La campagna tra Fantica via Rimessa e via Scandellara
11. Il canale di Savena

Aree verdi di mitigazione lungo l'asse tangenziale-autostrada

- Ambiti di rispetto con sistemazioni a verde di varie tipologie
- Zone maggiormente vocate a rimboscimento

Limite di tutela del territorio collinare

Contesti ambientali di rilievo della collina

1. Lembi collinari contigui al Parco Regionale Gessi Bolognesi e Calanchi dell'Abbadessa
2. Gli antichi possedimenti camaldolesi
3. La pedecollina di via Siepiulunga
4. La valletta del rio di Monte Griffone
5. I gessi di Monte Donato e il parco di Forte Bandiera
6. Da San Michele in Bosco a San Vittore e Villa Guastavillani
7. La collina di Rionorio
8. La pedecollina tra porta San Mamolo e Villa Benini
9. La collina intorno al parco di Villa Ghigi
10. Il parco di Monte Paderno e le aree circostanti
11. Il paesaggio rurale intorno alla chiesa di Paderno
12. I calanchi di Paderno e di Monte Sabbionio
13. La media valle del torrente Ravone
14. La testata di valle del torrente Ravone
15. Il crinale tra rio Meloncello e torrente Ravone
16. Il colle della Guardia e il santuario della Madonna di San Luca
17. Le aree collinari sulla destra del Reno
18. I calanchi di Sabbionio

Altre zone soggette alla tutela del territorio collinare

Altre aree strategiche per il sistema del verde

- Spazi verdi privati del centro storico di particolare interesse
- Lembi di paesaggio agrario interclusi all'urbano
- Altre aree di potenziale interesse per il consolidamento del sistema del verde

Aree interessate da attività estrattive e impianti di lavorazione

Confini di aree protette regionali (parchi regionali, aree di riequilibrio ecologico)

Ambiti di interesse naturalistico

- Bacini calanchivi
- Altre aree di interesse naturalistico
- Affioramenti gessosi
- Siti di interesse floristico e faunistico

Ambiti rurali di particolare rilievo

- Ambiti rurali della collina di particolare pregio
- Ambiti rurali della pianura di particolare pregio

Elementi paesaggistici di rilievo

- Principali parchi di villa della pianura
- Principali fari alberati
- Principali siepi

Viabilità e direttrici di particolare interesse per il sistema del verde

- Permanenze di assi centurati
- VIA BALDA/Principali strade storiche
- Tratti di strade di potenziale interesse per la realizzazione di percorsi pedonali e ciclabili
- Tratti di strade e sentieri di potenziale interesse per la realizzazione di percorsi pedonali e ciclabili
- Piste ciclabili esistenti
- Direttrici per la realizzazione di percorsi pedonali e ciclabili e per il collegamento tra aree verdi

Elementi architettonici di particolare interesse per il sistema del verde

- Edifici o manufatti di valore strategico
- Musei e altre istituzioni di valore strategico
- Borghi, chiese, ville e altri edifici storici e monumentali di particolare interesse

Specchi d'acqua

- Corsi d'acqua

Elaborazione: Fondazione Villa Ghigi

scala 1:10.000