



Comune di Bologna

APPROFONDIMENTI TEMATICI
per la
redazione del

PIANO STRATEGICO STRUTTURALE COMUNALE

IMMAGINI DEL CAMBIAMENTO

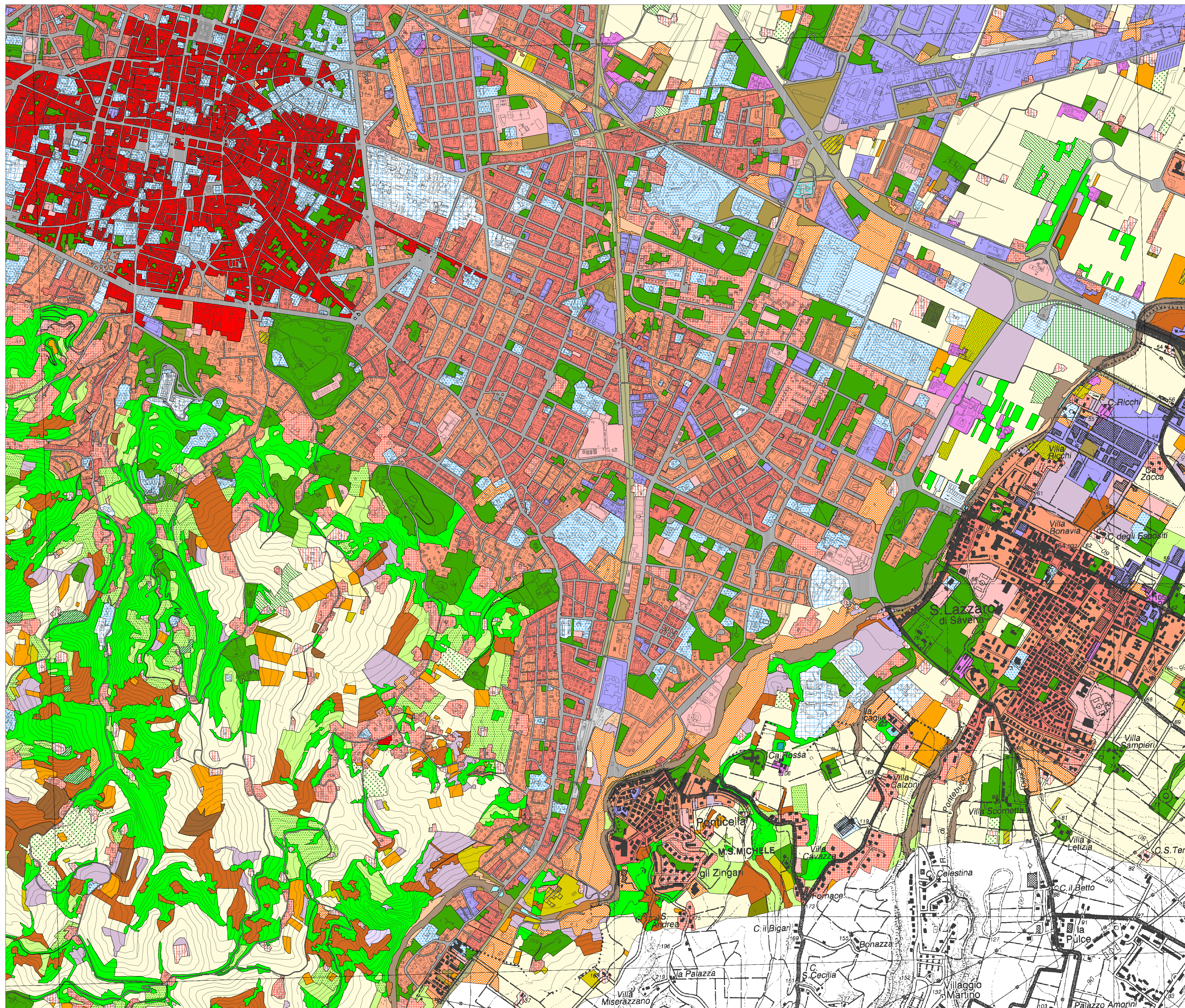
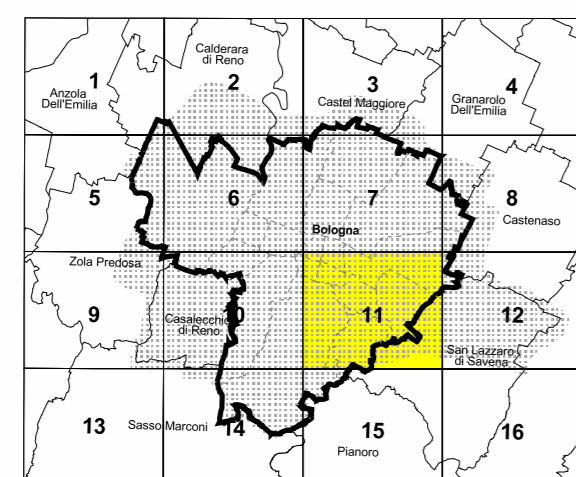
USO DEL SUOLO AL 2001

Scala 1 : 10.000

Tavola 11

BILANCIO DELLE
TRASFORMAZIONI
TERRITORIALI
E DEL PAESAGGIO 1954 - 2001

CAIRE - Urbanistica
MARZO 2004



- 1 - AREE URBANIZZATE E SUPERFICI ARTIFICIALI**
- 1.1 - Aree urbanizzate**
- 1.1.1 - Tessuto urbano continuo
 - Tessuto residenziale denso
 - Tessuto residenziale continuo mediamente denso
- 1.1.2 - Insediamiento discontinuo
 - Tessuto residenziale discontinuo
 - Tessuto residenziale rado e nucleiforme
 - Tessuto residenziale sparso
- 1.2 - Insediamiati produttivi, grandi impianti e reti di comunicazione**
- 1.2.1 - Zone produttive
 - Insediamiati industriali, artigianali, commerciali
 - Insediamiati produttivi agricoli
 - Insediamiati misti (produttivi e residenziali)
- 1.2.2 - Insediamiati di grandi impianti di servizi pubblici e privati
 - Insediamiati ospedalieri e sanitari
 - Impianti di servizi pubblici e privati
 - Impianti tecnologici
 - Cimiteri
- 1.2.3 - Reti stradali e ferroviarie e spazi accessori, aeroporti e abbandonati**
- 1.2.3.1 - Reti stradali e spazi accessori
 - Reti stradali e spazi accessori
 - Reti ferroviarie e spazi accessori
 - Aeroporti
- 1.3 - Aree estrattive, discariche, cantieri, terreni artefatti e abbandonati**
- 1.3.1 - Aree estrattive
 - Cantieri, aree urbane in trasformazione
 - Aree estrattive recuperate
 - Discariche
 - Discariche recuperate
- 1.4 - Aree verdi non agricole**
- 1.4.1 - Aree verdi urbane
 - Parchi, giardini, ville e spazi vegetati
 - Aree verdi incolte
 - Aree vegetate di pertinenza delle autostrade e ferrovie
- 1.4.2 - Aree sportive e ricreative
 - Impianti sportivi e ricreativi
 - Campaggi, strutture turistiche, ricettive
 - Parchi divertimento, attrezzati
 - Campi di sosta nomadi
- 2 - AREE AGRICOLE**
- 2.1 - Terreni agricoli**
- 2.1.1 - Seminativi
 - Seminativo semplice
 - Seminativo semplice con presenza diffusa di filari arborei
 - Seminativo semplice con presenza rada di filari arborei
 - Seminativo arborato
 - Culture ortoflorovivaistiche a pieno campo
 - Vivai
 - Culture ortoflorovivaistiche protette
 - Orti familiari in ambito urbano
 - Aree incolte soggette ad usi diversi e/o in trasformazione
- 2.1.2 - Legnose agrarie
 - Frutteti e vigneti
 - Pioppeti
 - Altre legnose agrarie
- 3 - AREE FORESTALI E NATURALI**
- 3.1 - Zone boscate e prati**
- 3.1.1 - Prati
 - Prati e prato-pascoli
 - Prati e prato-pascoli arborei
- 3.1.2 - Boschi
 - Boschi di latifoglie e conifere
 - Vegetazione arbustiva e arborea ripariale
 - Rimboschimenti recenti
- 3.2 - Vegetazione naturale e ambienti umidi**
- 3.2.1 - Vegetazione palustre e zone umide
 - Vegetazione erbacea dei grei e delle sponde
 - Vegetazione arbustiva, arborea rada e cespugliati
- 3.3 - Aree con vegetazione rada o assente**
- 3.3.1 - Aree scarsamente vegetate con affioramenti litoidi
 - Affioramenti litoidi privi di vegetazione
 - Calanchi in erosione
 - Aree sabbioso-ghiaiose fluviali
- 4 - ACQUE SUPERFICIALI**
- 4.1 - Aree idriche**
- 4.1.1 - Laghi e specchi d'acqua
 - Laghi e specchi d'acqua dovuti ad attività estrattive
 - Alvei fluviali e corsi d'acqua artificiali
- 4.1.2 - Zone non fotointerpretabili

La ricerca sulla evoluzione degli Usi del Suolo in area bolognese nella seconda metà del XX secolo è stata condotta da CAIRE - Urbanistica per l'Area Qualità Urbana del Comune di Bologna, diretta da Giacomo Capuzzimati. Alle impostazioni e alla conduzione della ricerca hanno partecipato: Ugo Baldini, Liana Cognigni (fotointerpretazione), Omar Tondelli (allestimento GIS), Maria Luisa Bisognin, Antonella Borghi, Giovanni Cafiero, Contardo Crotti, Giampiero Lupatelli, Giovanni Viet.