

Piano Strutturale Comunale

Rischio Sismico

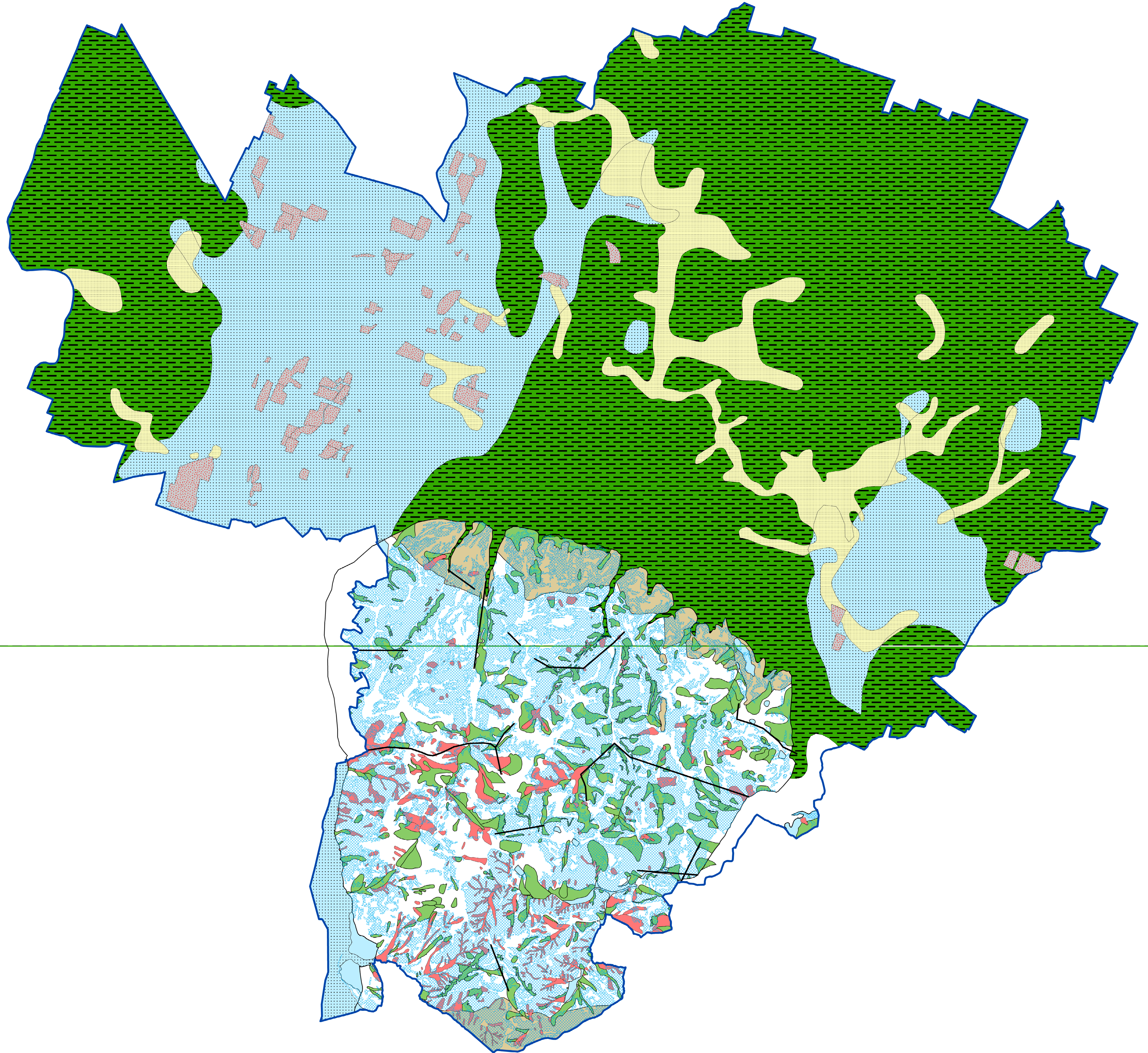
TAV. E1 - AREE POTENZIALMENTE SOGGETTE AD EFFETTI LOCALI PER EVENTI SISMICI

AREA URBANISTICA AMBIENTE E MOBILITA'
 SETTORE AMBIENTE E VERDE URBANO
 U. I. Qualità Ambientale
 Ufficio Suolo ed Attività Estrattive

Documento redatto da:
 Dott. Geol. A. Fiori, Dott. Geol. S. Bellini, Dott. Geol. C. Savoia

Bologna. Città che cambia

Adozione
 Delibera di C.C. n. ... del ...
 Approvazione
 Delibera di C.C. n. ... del ...
 Sindaco
 Sergio Gaetano Cofferati
 Assessore Urbanistica, Pianificazione territoriale, Casa
 Virginio Menola
 Direttore Settore Territorio e Urbanistica
 Giacomo Capuzzimati
 Responsabile gruppo di progettazione
 Francesco Evangelisti
 Consulente generale
 Patrizia Gabellini



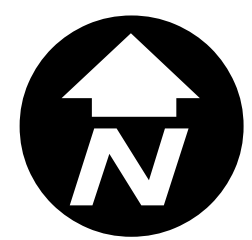
Legenda

DEPOSITI CHE POSSONO DETERMINARE EFFETTI LOCALI

- FRANE ATTIVE
 effetti ottimi: amplificazione e possibile instabilità dei versanti
 studi: valutazione amplificazione e stabilità in condizioni dinamiche o pseudostatiche
- FRANE QUIESCENTI, DEPOSITI DI VERSANTE E AREE BOSCHIVE INSTABILI
 effetti ottimi: amplificazione e possibile instabilità dei versanti
 studi: valutazione amplificazione e stabilità in condizioni dinamiche o pseudostatiche
- DEPOSITI ALLUVIONALI E LACUSTRI APPENNINICI INDIFFERENZIATI
 effetti ottimi: amplificazione
 studi: valutazione amplificazione
- DEPOSITI DEL SUBSTRATO CARATTERIZZATI DA V₃₂₀ < 800 m/s
 effetti ottimi: amplificazione
 studi: valutazione amplificazione
- DEPOSITI DEL SUBSTRATO CARATTERIZZATI DA V₃₂₀ > 800 m/s
 effetti ottimi: amplificazione e stabilità in condizioni dinamiche o pseudostatiche
 studi: indagini per caratterizzare V₃₂₀ - in caso di V₃₂₀ > 800 m/s: nessuna ulteriore indagine;
 in caso di V₃₂₀ < 800 m/s: valutazione amplificazione
- DEPOSITI PREVALENTEMENTE CHIAOSI DI CONDOLIE
 effetti ottimi: amplificazione
 studi: valutazione amplificazione
- DEPOSITI PREVALENTEMENTE SABBIGLI DI CANALE
 effetti ottimi: amplificazione e potenziale liquefazione
 studi: valutazione amplificazione e liquefazione
- DEPOSITI PREVALENTEMENTE LIMOSI E ARGILLOSI DI PIANA ALLUVIONALE
 effetti ottimi: amplificazione e cedimenti
 studi: valutazione amplificazione e cedimenti
- DEPOSITI DI ORIGINE ANTROPICA
 effetti ottimi: amplificazione e cedimenti
 studi: valutazione amplificazione e cedimenti

ELEMENTI MORFOLOGICI CHE POSSONO DETERMINARE EFFETTI LOCALI

- VERSANTI CON ACCLIVITÀ > 10°
 effetti ottimi: amplificazione, cedimenti dei versanti
 studi: valutazione amplificazione e stabilità dei versanti in condizioni dinamiche o pseudostatiche
- FAGLIE



1:20.000