



Comune di Bologna

APPROFONDIMENTI TEMATICI
per la
redazione del

PIANO STRATEGICO STRUTTURALE COMUNALE

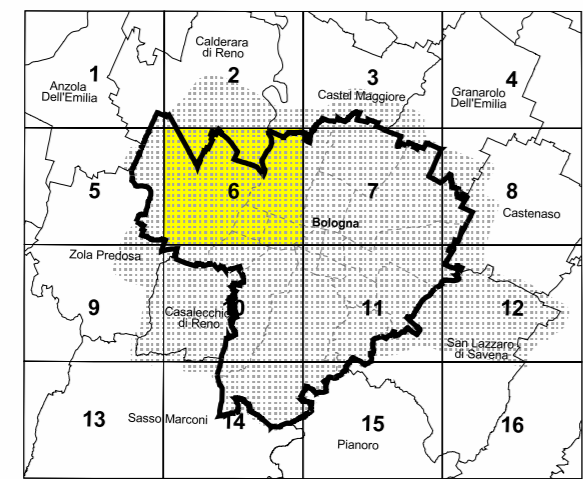
IMMAGINI DEL CAMBIAMENTO

USO DEL SUOLO AL 2001

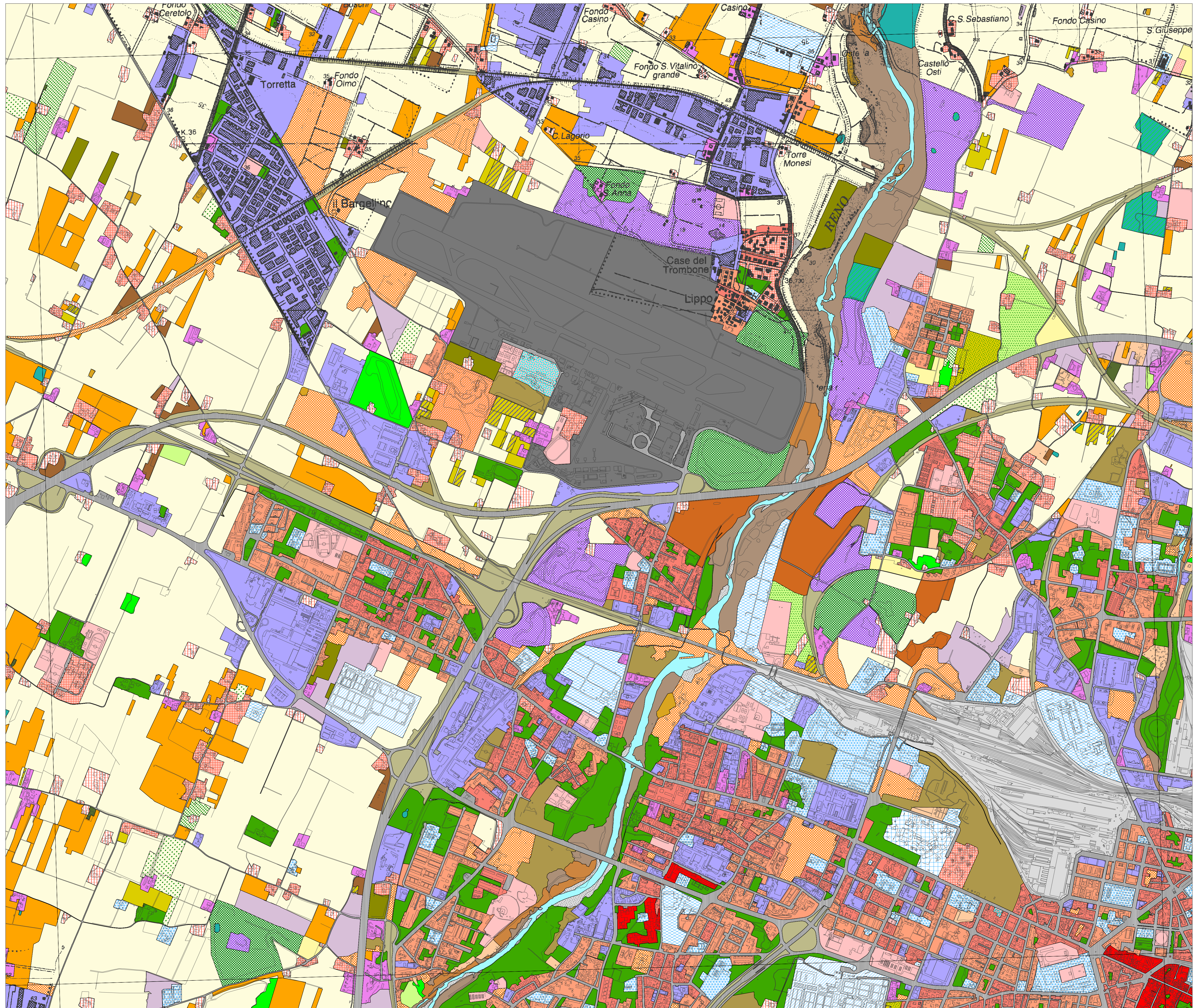
Scala 1 : 10.000

Tavola 6

BILANCIO DELLE
TRASFORMAZIONI
TERRITORIALI
E DEL PAESAGGIO 1954 - 2001



CAIRE - Urbanistica
MARZO 2004



1 - AREE URBANIZZATE E SUPERFICI ARTIFICIALI

1.1 - Aree urbanizzate

- 1.1.1 - Tessuto urbano continuo
 - Tessuto residenziale denso
 - Tessuto residenziale continuo mediamente denso
- 1.1.2 - Insediamento discontinuo
 - Tessuto residenziale discontinuo
 - Tessuto residenziale rado e nucleiforme
 - Tessuto residenziale sparso

1.2 - Insediamenti produttivi, grandi impianti e reti di comunicazione

- 1.2.1 - Zone produttive
 - Insediamenti industriali, artigianali, commerciali
 - Insediamenti produttivi agricoli
 - Insediamenti misti (produttivi e residenziali)
- 1.2.2 - Insediamenti di grandi impianti di servizi pubblici e privati
 - Insediamenti ospedalieri e sanitari
 - Impianti di servizi pubblici e privati
 - Impianti tecnologici
 - Cimiteri
- 1.2.3 - Reti stradali e ferroviarie e spazi accessori, aeroporti
 - Reti stradali e spazi accessori
 - Reti ferroviarie e spazi accessori
 - Aeroporti

1.3 - Aree estrattive, discariche, cantieri, terreni artefatti e abbandonati

- Cantieri, aree urbane in trasformazione
- Aree estrattive
- Aree estrattive recuperate
- Discariche
- Discariche recuperate

1.4 - Aree verdi non agricole

- 1.4.1 - Aree verdi urbane
 - Parchi, giardini, ville e spazi vegetati
 - Aree verdi incolte
 - Aree vegetate di pertinenza delle autostrade e ferrovie
- 1.4.2 - Aree sportive e ricreative
 - Impianti sportivi e ricreativi
 - Campaggi, strutture turistiche, ricettive
 - Parchi divertimento, attrezzati
 - Campi di sosta nomadi

2 - AREE AGRICOLE

2.1 - Terreni agricoli

- 2.1.1 - Seminativi
 - Seminativo semplice
 - Seminativo semplice con la presenza diffusa di filari arborei
 - Seminativo semplice con presenza rada di filari arborei
 - Seminativo arborato
 - Culture ortoflorovivaistiche a pieno campo
 - Vivai
 - Culture ortoflorovivaistiche protette
 - Orti familiari in ambito urbano
 - Aree incolte soggette ad usi diversi e/o in trasformazione
- 2.1.2 - Legnose agrarie
 - Frutteti e vigneti
 - Pioppeti
 - Altre legnose agrarie

3 - AREE FORESTALI E NATURALI

3.1 - Zone boscate e prati

- 3.1.1 - Prati
 - Prati e prato-pascoli
 - Prati e prato-pascoli arborati
- 3.1.2 - Boschi
 - Boschi di latifoglie e conifere
 - Vegetazione arbustiva e arborea ripariale
 - Rimboschimenti recenti

3.2 - Vegetazione naturale e ambienti umidi

- Vegetazione palustre e zone umide
- Vegetazione arborea dei grei e delle sponde
- Vegetazione arbustiva, arborea rada e cespugliati

3.3 - Aree con vegetazione rada o assente

- Aree scarsamente vegetate con affioramenti litoidi
- Affioramenti litoidi privi di vegetazione
- Calanchi in erosione
- Aree sabbioso-ghiaiose fluviali

4 - ACQUE SUPERFICIALI

4.1 - Aree idriche

- Laghi e specchi d'acqua
- Laghi e specchi d'acqua dovuti ad attività estrattive
- Alvei fluviali e corsi d'acqua artificiali
- Zone non fotointerpretabili

La ricerca sulla evoluzione degli Usi del Suolo in area bolognese nella seconda metà del XX secolo è stata condotta da CAIRE - Urbanistica per l'Area Qualità Urbana del Comune di Bologna, diretta da Giacomo Capuzzimati. Alle impostazioni e alla conduzione della ricerca hanno partecipato: Ugo Baldini, Liana Cognigni (fotointerpretazione), Omar Tondelli (geolocalizzazione GIS), Maria Luisa Bisognin, Antonella Borghi, Giovanni Cafiero, Contardo Crotti, Giampiero Lupatelli, Giovanni Viet.