



Comune di Bologna

APPROFONDIMENTI TEMATICI
per la
redazione del

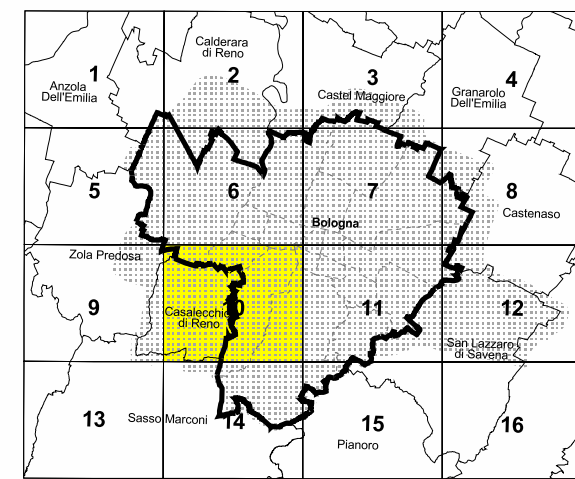
PIANO STRATEGICO STRUTTURALE COMUNALE

IMMAGINI DEL CAMBIAMENTO

USO DEL SUOLO AL 2001

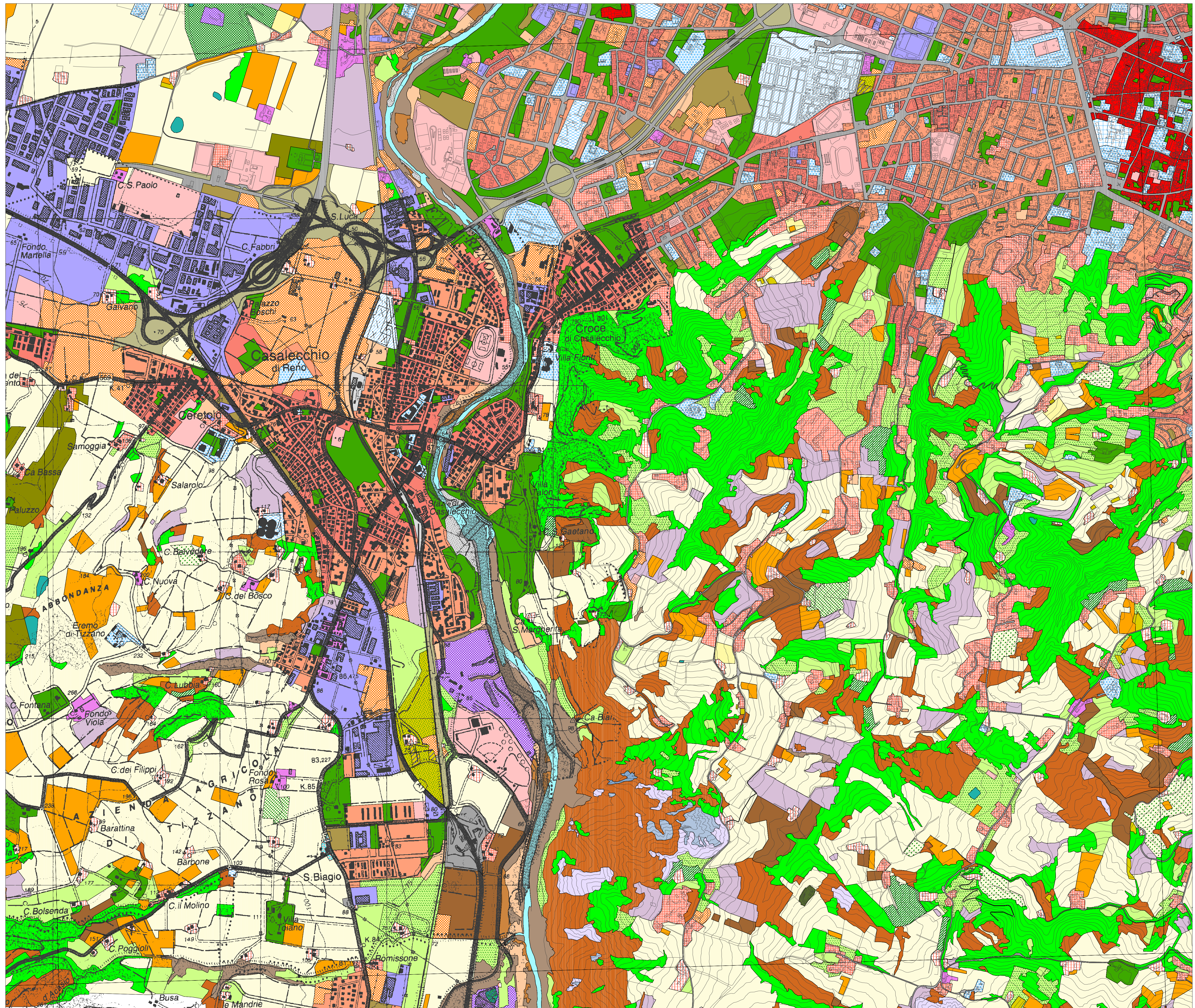
Scala 1 : 10.000

Tavola 10



BILANCIO DELLE
TRASFORMAZIONI
TERRITORIALI
E DEL PAESAGGIO 1954 - 2001

CAIRE - Urbanistica
MARZO 2004



- 1 - AREE URBANIZZATE E SUPERFICI ARTIFICIALI**
- 1.1 - Aree urbanizzate**
- 1.1.1 - Tessuto urbano continuo
 - Tessuto residenziale denso
 - Tessuto residenziale continuo mediamente denso
- 1.1.2 - Insediamento discontinuo
 - Tessuto residenziale discontinuo
 - Tessuto residenziale rado e nucleiforme
 - Tessuto residenziale sparso
- 1.2 - Insediamenti produttivi, grandi impianti e reti di comunicazione**
- 1.2.1 - Zone produttive
 - Insediamenti industriali, artigianali, commerciali
 - Insediamenti produttivi agricoli
 - Insediamenti misti (produttivi e residenziali)
- 1.2.2 - Insediamenti di grandi impianti di servizi pubblici e privati
 - Insediamenti ospedalieri e sanitari
 - Impianti di servizi pubblici e privati
 - Impianti tecnologici
 - Cimiteri
- 1.2.3 - Reti stradali e ferroviarie e spazi accessori, aeroporti e abbandonati**
- Reti stradali e spazi accessori
- Reti ferroviarie e spazi accessori
- Aeroporti
- 1.3 - Aree estrattive, discariche, cantieri, terreni artefatti e abbandonati**
- Cantieri, aree urbane in trasformazione
- Aree estrattive
- Aree estrattive recuperate
- Discariche
- Discariche recuperate
- 1.4 - Aree verdi non agricole**
- 1.4.1 - Aree verdi urbane**
- Parchi, giardini, ville e spazi vegetati
- Aree verdi incolte
- Aree vegetate di pertinenza delle autostrade e ferrovie
- 1.4.2 - Aree sportive e ricreative**
- Impianti sportivi e ricreativi
- Campaggi, strutture turistiche, ricettive
- Parchi divertimento, attrezzati
- Campi di sosta nomadi
- 2 - AREE AGRICOLE**
- 2.1 - Terreni agricoli**
- 2.1.1 - Seminativi**
- Seminativo semplice
- Seminativo semplice con presenza diffusa di filari arborei
- Seminativo semplice con presenza rada di filari arborei
- Seminativo arborato
- Culture ortoflorovivaistiche a pieno campo
- Vivai
- Culture ortoflorovivaistiche protette
- Orti familiari in ambito urbano
- Aree incolte soggette ad usi diversi e/o in trasformazione
- 2.1.2 - Legnose agrarie**
- Frutteti e vigneti
- Pioppeti
- Altre legnose agrarie
- 3 - AREE FORESTALI E NATURALI**
- 3.1 - Zone boscate e prati**
- 3.1.1 - Prati**
- Prati e prato-pascoli
- Prati e prato-pascoli arborei
- 3.1.2 - Boschi**
- Boschi di latifoglie e conifere
- Vegetazione arbustiva e arborea ripariale
- Rimboschimenti recenti
- 3.2 - Vegetazione naturale e ambienti umidi**
- Vegetazione palustre e zone umide
- Vegetazione arborea dei grei e delle sponde
- Vegetazione arbustiva, arborea rada e cespugliati
- 3.3 - Aree con vegetazione rada o assente**
- Aree scarsamente vegetate con affioramenti litoidi
- Affioramenti litoidi privi di vegetazione
- Calanchi in erosione
- Aree sabbioso-ghiaiose fluviali
- 4 - ACQUE SUPERFICIALI**
- 4.1 - Aree idriche**
- Laghi e specchi d'acqua
- Laghi e specchi d'acqua dovuti ad attività estrattive
- Alvei fluviali e corsi d'acqua artificiali
- Zone non fotointerpretabili

La ricerca sulla evoluzione degli Usi del Suolo in area bolognese nella seconda metà del XX secolo è stata condotta da CAIRE - Urbanistica per l'Area Qualità Urbana del Comune di Bologna, diretta da Giacomo Capuzzimati. Alle impostazioni e alla conduzione della ricerca hanno partecipato: Ugo Baldini, Liana Cognigni (fotointerpretazione), Omar Tonelli (allestimento GIS), Maria Luisa Bisognin, Antonella Borghi, Giovanni Cafiero, Contardo Crotti, Giampiero Lupatelli, Giovanni Vieti.