

Bertalia-Noce

- | garantire a chi vive nel comparto Lazzaretto o nelle aree limitrofe, qualità dello spazio di vita quotidiano nella fase di completamento della trasformazione
- | rendere accessibili e fruibili gli spazi Acer di via Agucchi
- | valorizzare l'area agricola tra via Agucchi e la ferrovia come spazio aggregativo
- | migliorare e implementare gli attraversamenti delle tante infrastrutture: il collegamento tra la Noce e Pescarola, un sovrappasso pedonale di via del Pane, la ricucitura pedonale ciclabile di via Zanardi dopo l'interruzione
- | connettere la Noce con la campagna limitrofa e con le aree fluviali

Questo Areale, piuttosto complesso, comprende aree con caratteristiche molto varie: insediamenti scarsamente connessi come la Noce, residui dei nuclei storici di Bertalia e Pescarola, parti pianificate con una buona quota di spazi pubblici, parti di campagna poco abitate tra il Navile e il Reno, la sponda destra di quest'ultimo e le aree verdi ad essa collegate. Insieme deboli di attrezzature e tagli causati dalle infrastrutture lasciano l'Areale privo di centralità. Nelle zone centrali, Bertalia, Pescarola e Noce, domina la residenza con una modesta quota di spazi artigianali e produttivi lungo via Zanardi e una carenza di commercio di vicinato.

Si riscontra una stabilità degli abitanti, dovuta in gran parte alla presenza di alloggi pubblici. E' significativa l'incidenza di popolazione straniera residente nell'area del Lazzaretto (31% a fronte di una media urbana del 15,5%), ma le trasformazioni vi porteranno nuovi abitanti, incrementando la popolazione e introducendo un'ampia gamma di usi e di attrezzature e spazi pubblici, nonché creando le condizioni per una ricucitura dei percorsi della mobilità veloce e lenta. Questa porzione di città abitata è circondata da territorio di diversa natura, a ovest la sponda destra del Reno e ad est la campagna tra Reno e Navile. Gli spazi di valore naturale e

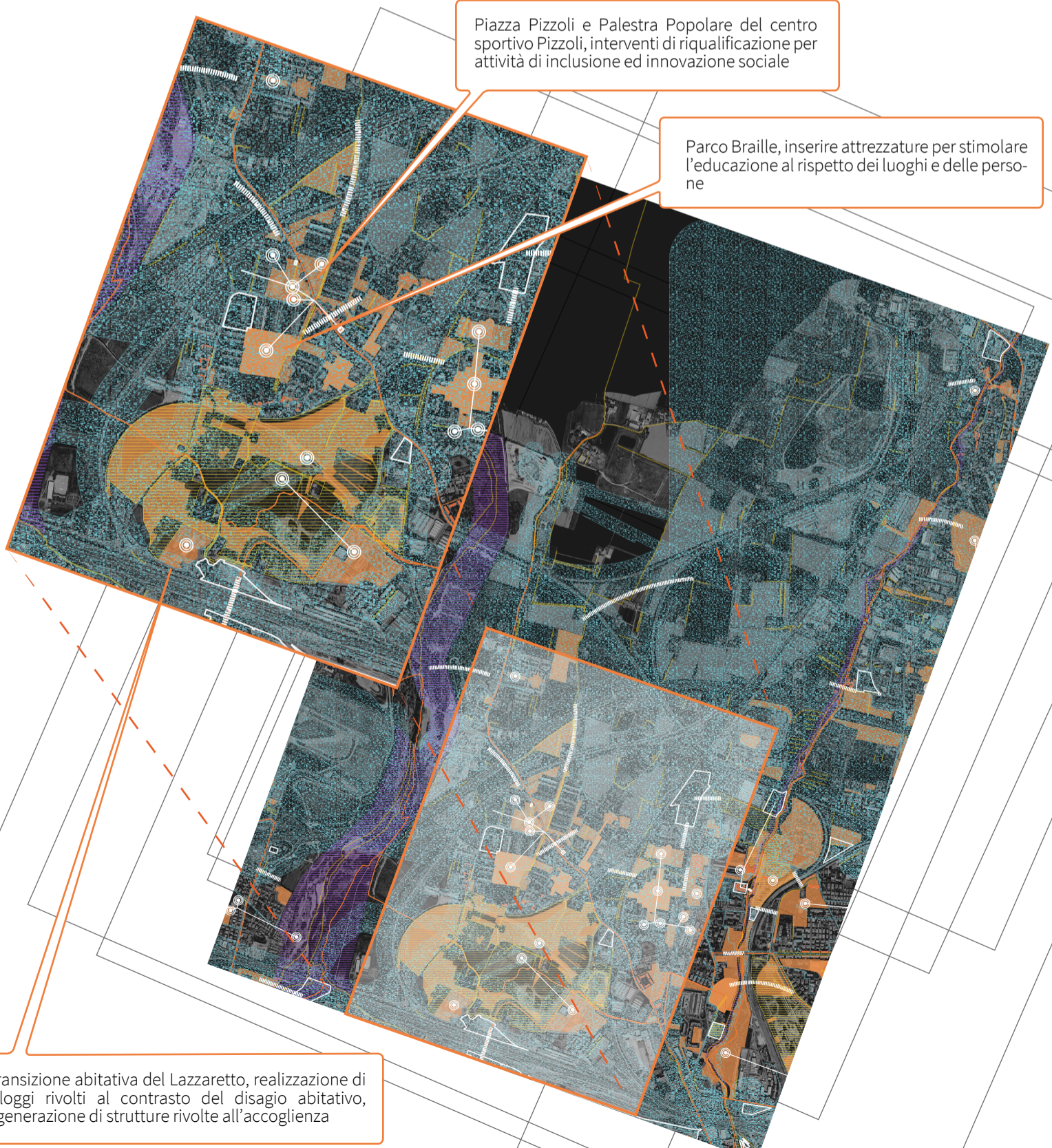
ambientale lungo il fiume Reno ospitano in questo tratto cave dismesse e attive, punti degradati o non accessibili come le rive nei pressi della Noce. La campagna compresa tra il fiume Reno e il canale Navile è la meno abitata. Le principali presenze ambientali e paesaggistiche sono la canaletta Ghisiliera e le zone umide di via del Rosario, lungo la quale si trovano tracce del paesaggio agrario tradizionale e diversi specchi d'acqua, derivati da attività estrattive. Anche in questo Areale si pone il problema di una vulnerabilità degli acquiferi, mentre la vicinanza dell'Aeroporto provoca inquinamento acustico.

Opportunità e problemi

- spazi pubblici
piazze e slarghi, strade, intersezioni, attrezzature
- luoghi riconoscibili
edifici storici, memorie, identità
- percorsi
- infrastrutture verdi e blu
- aree in trasformazione
- aree interessate da rischi naturali
Alluvioni, frane
- aree interessate da rischi antropici
microclima, rumore, elettromagnetismo, incidenti, abbandono

Connessioni funzionali e di significato

- centralità
- connessioni
- conversioni



Piazza Pizzoli e Palestra Popolare del centro sportivo Pizzoli, interventi di riqualificazione per attività di inclusione ed innovazione sociale

Parco Braille, inserire attrezzature per stimolare l'educazione al rispetto dei luoghi e delle persone

Transizione abitativa del Lazzaretto, realizzazione di alloggi rivolti al contrasto del disagio abitativo, rigenerazione di strutture rivolte all'accoglienza