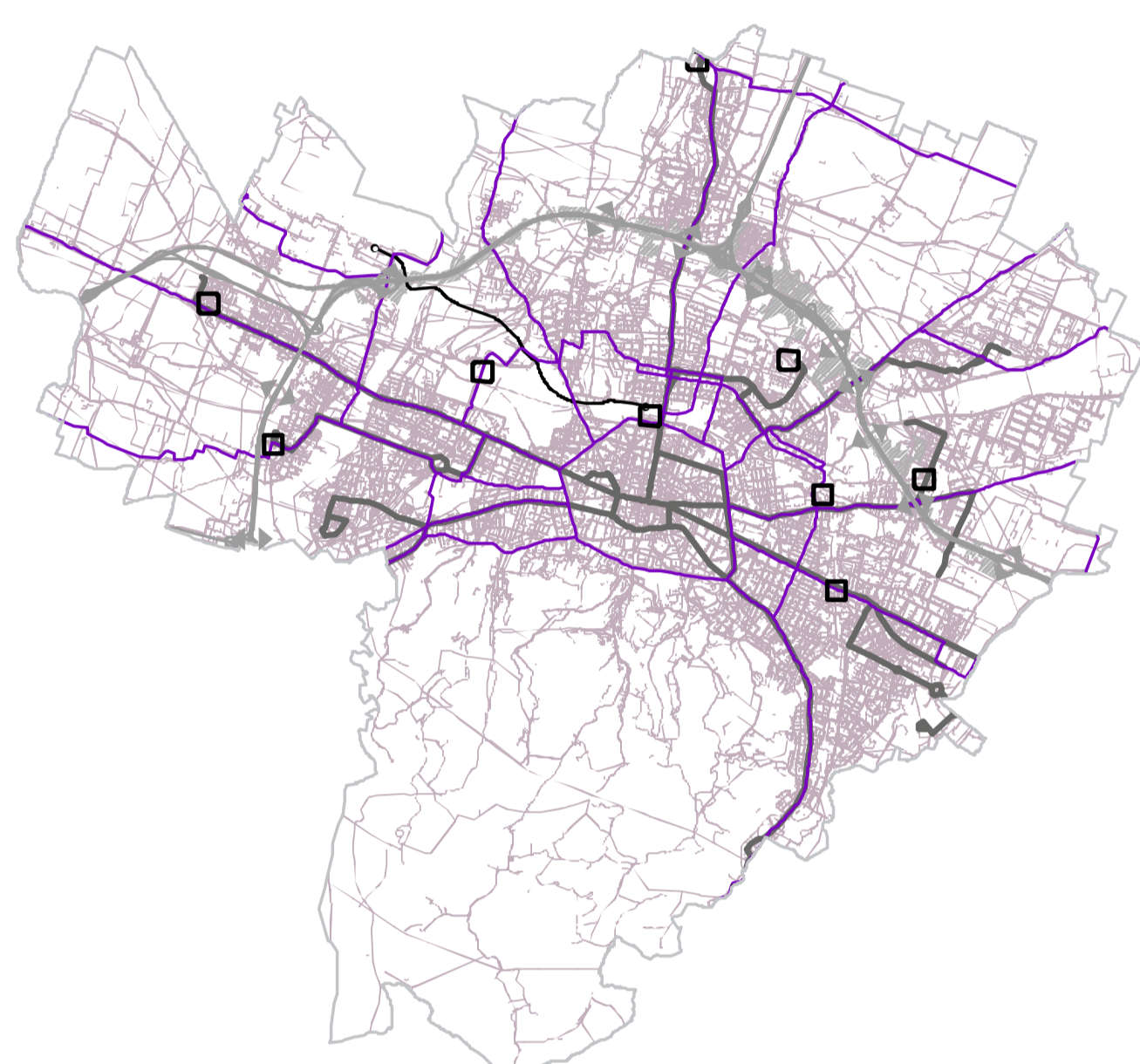
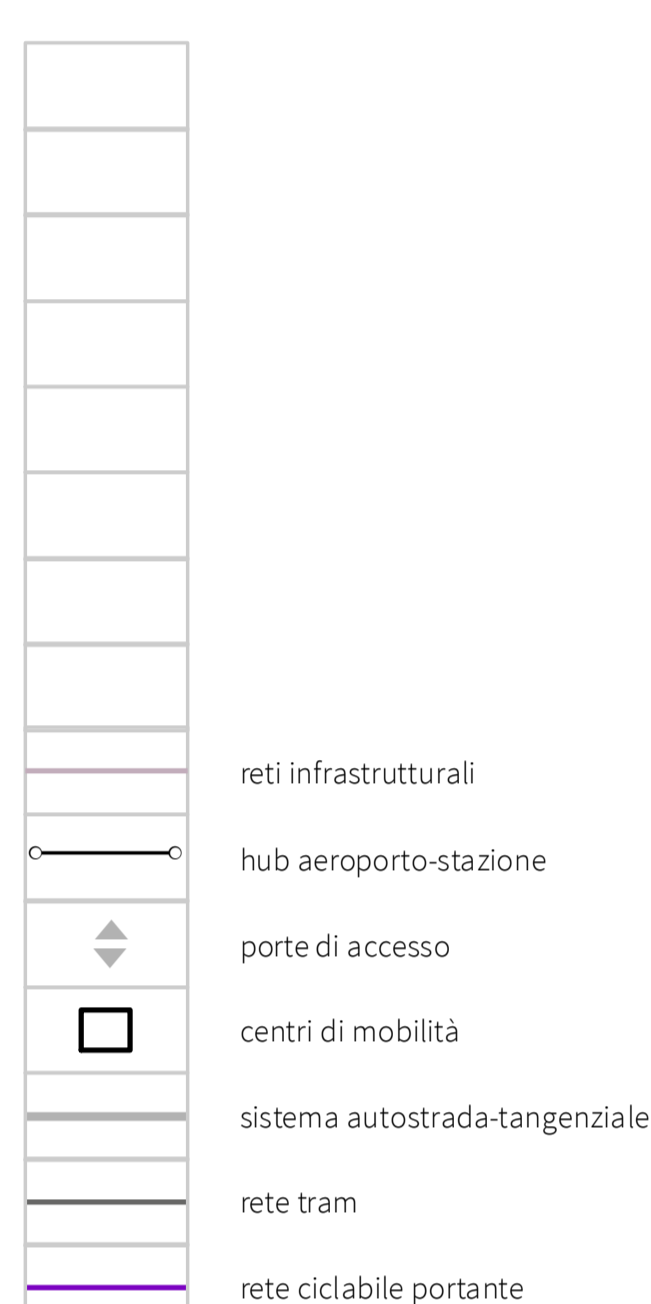


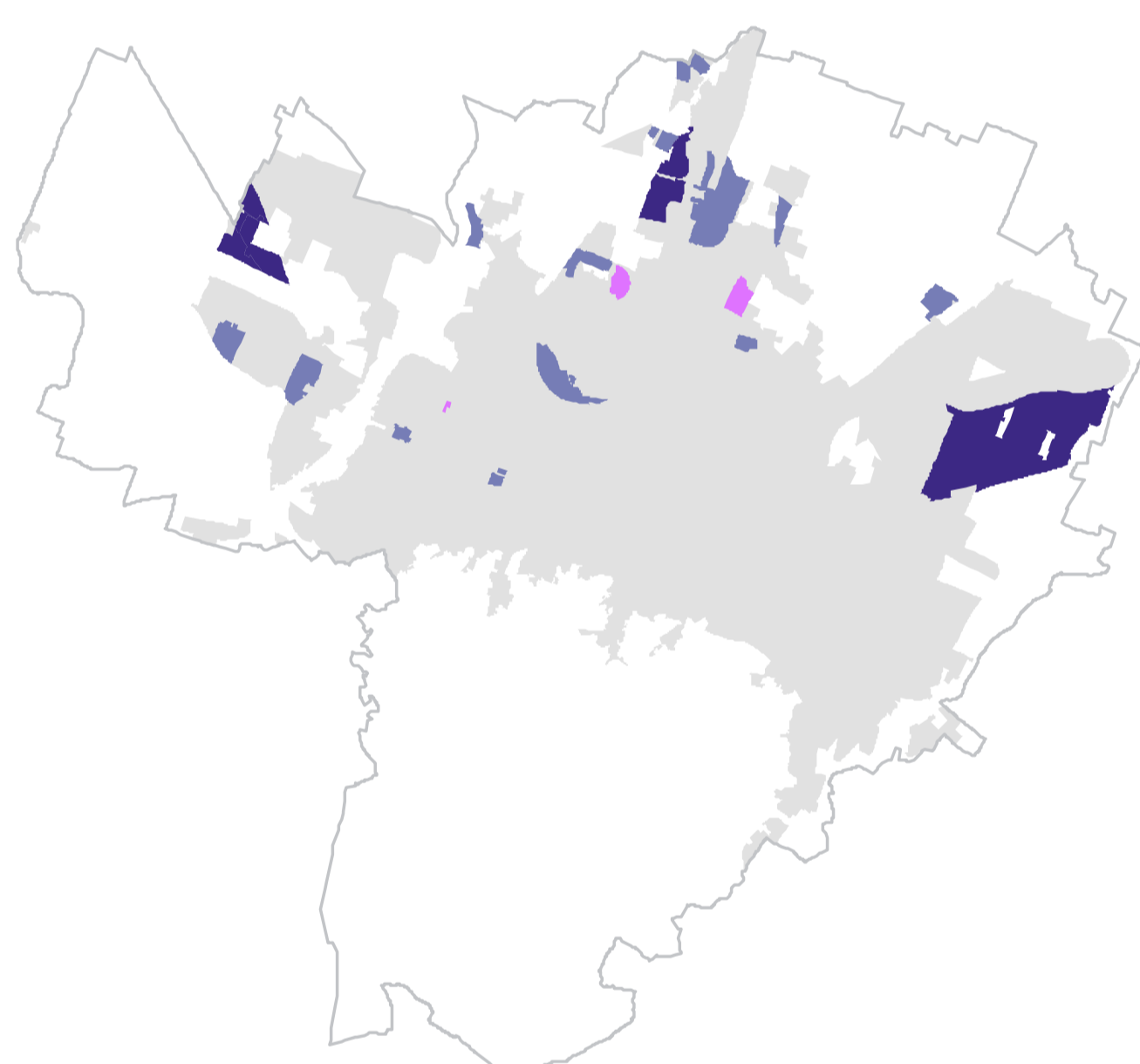
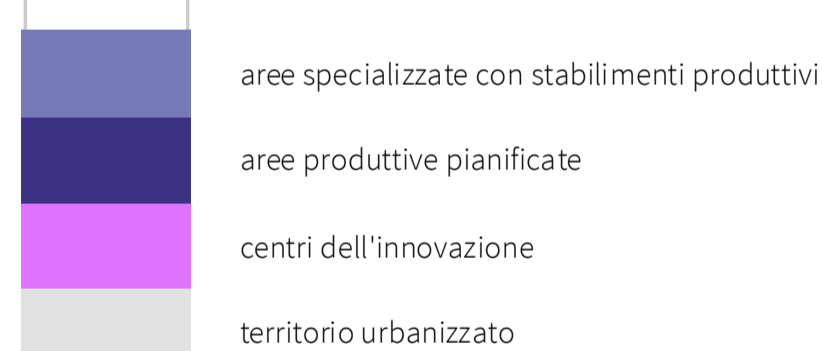
Attrattività e lavoro

Rafforzare e adeguare le infrastrutture sopra e sottosuolo, per sostenere l'innovazione e la crescita economica, mettendo in valore le dinamiche locali; favorire i nuovi lavori e l'affermarsi di una economia circolare.



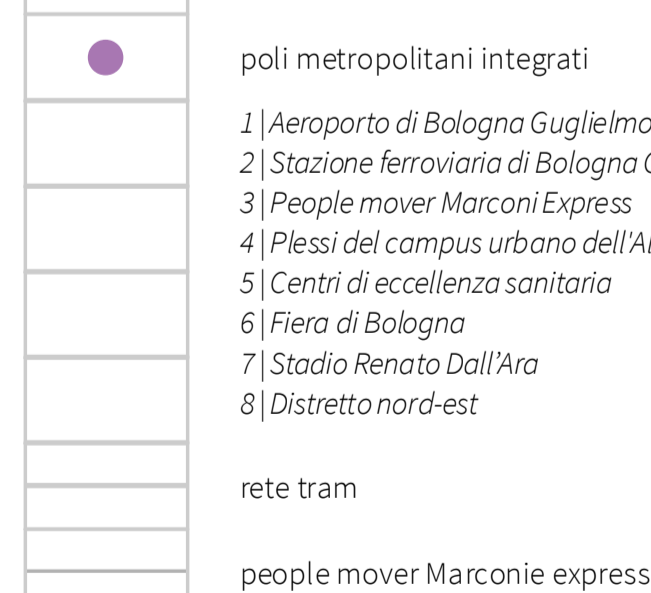
Sostenere una complessiva re-infrastrutturazione urbana

- | Ricostruire la mappa unica delle reti infrastrutturali, dei nodi e delle intersezioni, dei gestori
- | Garantire il miglioramento delle infrastrutture urbane con gli interventi di trasformazione urbanistica ed edilizia
- | Favorire la distribuzione e il coordinamento delle infrastrutture digitali
- | Qualificare ruolo e riconoscibilità delle porte di accesso alla città e realizzare un sistema di centri di mobilità
- | Migliorare la funzionalità del sistema autostrada-tangenziale, mitigando gli impatti e riqualificando le aree di contatto con la città
- | Realizzare la rete tranviaria urbana
- | Estendere ed integrare la trama portante della rete ciclabile urbana ed extraurbana



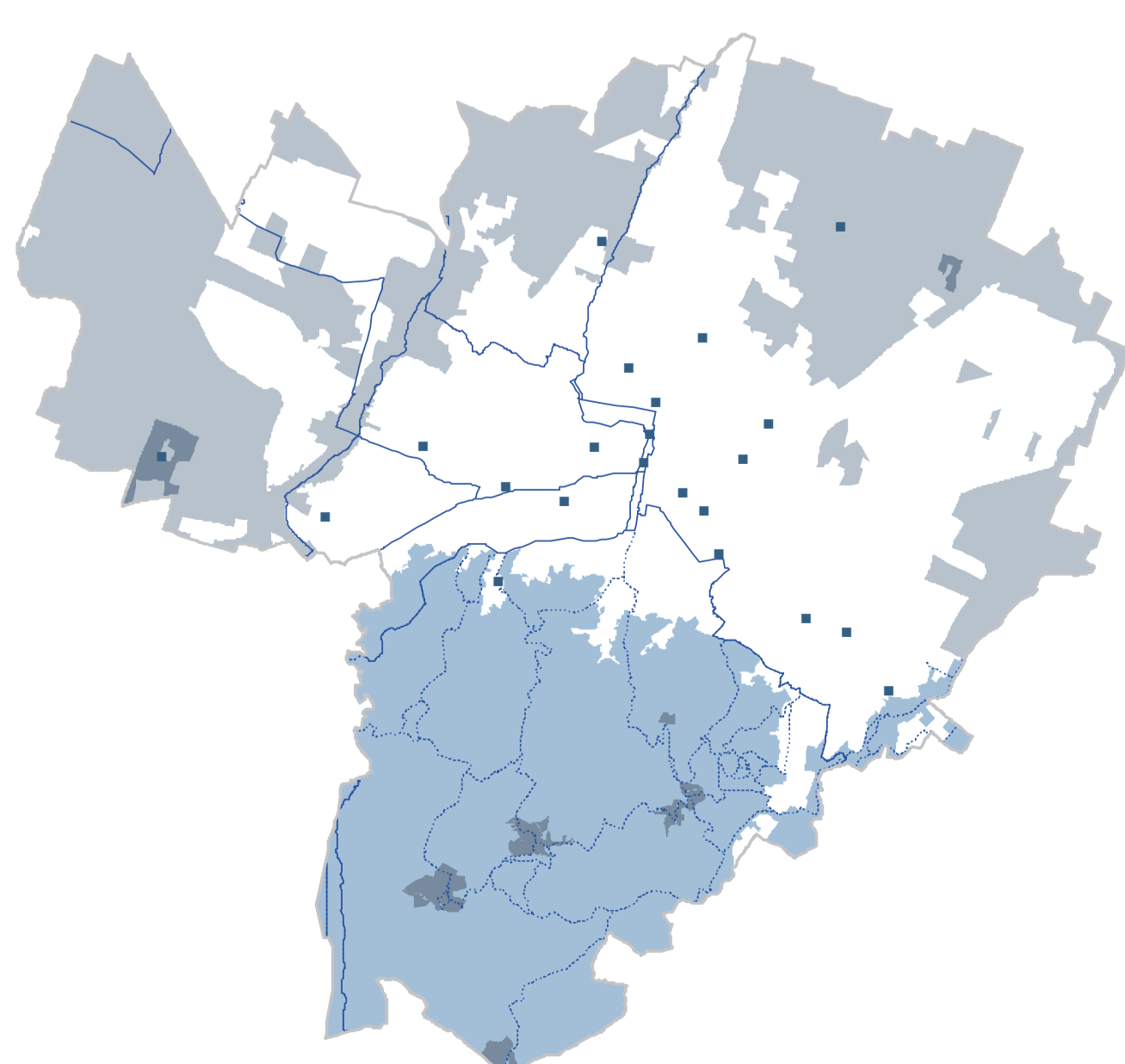
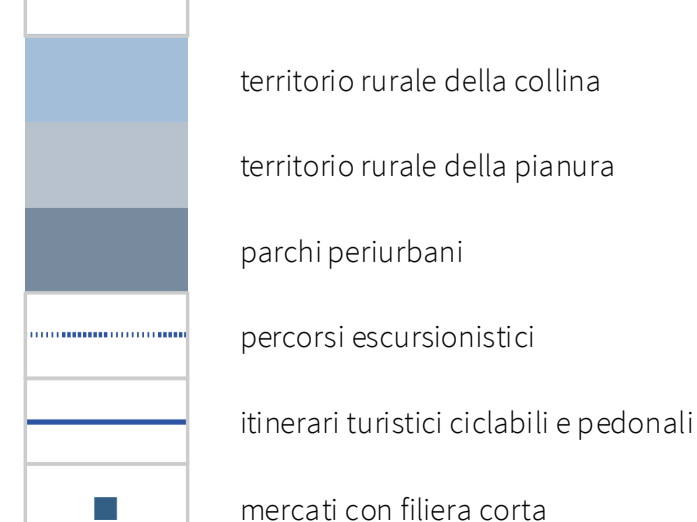
Favorire l'insediamento diffuso delle attività economiche in condizioni di compatibilità ambientale

- | Assicurare alle imprese esistenti flessibilità normativa e procedurale
- | Intercettare nuove esigenze produttive orientandole al riuso e alla rigenerazione del territorio urbanizzato
- | Favorire l'innovazione delle aree produttive pianificate con l'articolazione degli usi
- | Favorire l'insediamento di aziende innovative e la promozione dei centri dell'innovazione



Sostenere la qualificazione dei poli metropolitani integrati in luoghi da abitare inseriti nel contesto

- | Aeroporto di Bologna Guglielmo Marconi: assecondare uno sviluppo attento al rapporto con la città
- | Stazione ferroviaria di Bologna Centrale e Autostazione di Bologna: integrare le aree di accesso, transito e sosta con qualificate funzioni urbane
- | Alma Mater Studiorum Università di Bologna: qualificare e connettere i plessi del campus
- | Centri di eccellenza sanitaria: sostenere il processo di adeguamento delle strutture ai mutamenti sociali e ambientali, migliorando le condizioni di accessibilità
- | Fiera di Bologna: sviluppare la multifunzionalità del polo, migliorando le modalità di accesso alle diverse scale
- | Stadio Renato Dall'Ara: rigenerare l'impianto e le sue relazioni con la città
- | Distretto nord-est (CAAB, FICo Eataly world, Meraville, Business Park, Università): integrare le componenti e realizzare le nuove infrastrutture per l'accesso



Qualificare la relazione tra territorio urbano e territorio extraurbano

- | Favorire pratiche innovative di agricoltura periurbana, con la ricostruzione di filiere corte (produzione, vendita e consumo)
- | Valorizzare i parchi periurbani, migliorandone la fruibilità anche turistica
- | Sviluppare reti di percorsi e sentieri sicuri connessi con gli itinerari turistici nazionali ed europei