

Comune di Bologna

APPROFONDIMENTI TEMATICI
per la
redazione del
PIANO STRATEGICO STRUTTURALE COMUNALE

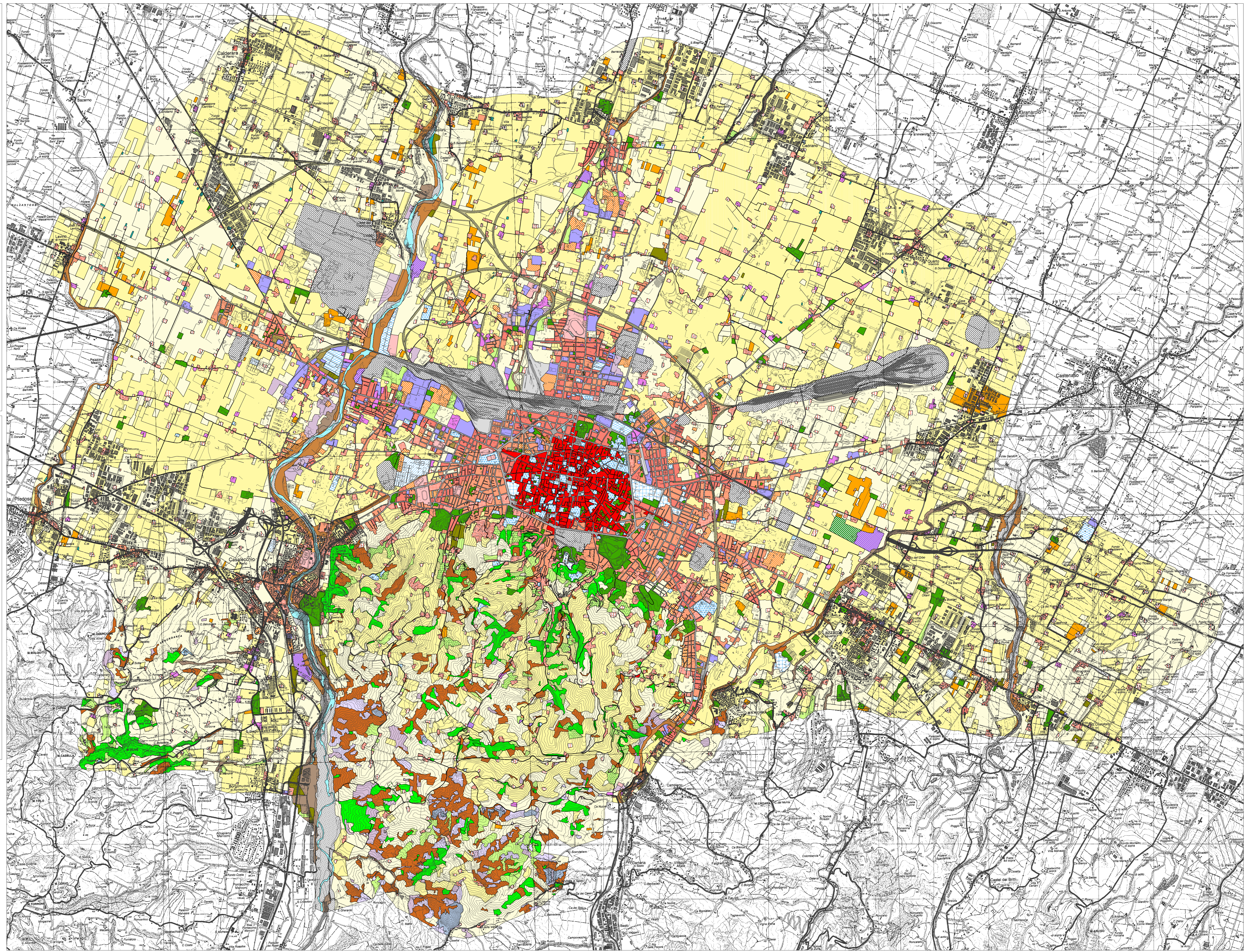
IMMAGINI DEL CAMBIAMENTO

USO DEL SUOLO AL 1954
Scala 1 : 25.000

BILANCIO DELLE
TRASFORMAZIONI
TERRITORIALI
E DEL PAESAGGIO 1954 - 2001

CAIRE - Urbanistica
MARZO 2004





- 1 - AREE URBANIZZATE E SUPERFICI ARTIFICIALI**
- 1.1 - Aree urbanizzate**
- 1.1.1 - Tessuto urbano continuo**
- Tessuto residenziale denso
 - Tessuto residenziale continuo mediamente denso
- 1.1.2 - Insediamento discontinuo**
- Tessuto residenziale discontinuo
 - Tessuto residenziale rado e riciclabile
 - Tessuto residenziale sparso
- 1.2 - Insediamenti produttivi, grandi impianti e reti di comunicazione**
- 1.2.1 - Zone produttive**
- Insediamenti industriali, artigianali, commerciali
 - Insediamenti produttivi agricoli
 - Insediamenti misti (produttivi e residenziali)
- 1.2.2 - Insediamenti di grandi impianti di servizi pubblici e privati**
- Insediamenti ospedalieri e sanitari
 - Impianti di servizi pubblici e privati
 - Impianti tecnologici
 - Cimiteri
- 1.2.3 - Reti stradali e ferroviarie e spazi accessori, aeroporti**
- Reti stradali e spazi accessori
 - Reti ferroviarie e spazi accessori
 - Aeroporti
- 1.3 - Aree estrattive, discariche, cantieri, terreni artefatti e abbandonati**
- Cantieri, aree urbane in trasformazione
 - Aree estrattive
 - Aree estrattive recuperate
 - Discariche
 - Discariche recuperate
- 1.4 - Aree verdi non agricole**
- 1.4.1 - Aree verdi urbane**
- Parchi, giardini, ville e spazi vegetati
 - Aree verdi incolte
 - Aree vegetate di pertinenza delle autostrade e ferrovie
- 1.4.2 - Aree sportive e ricreative**
- Impianti sportivi e ricreativi
 - Campaggi, strutture turistiche, ricettive
 - Parco divertimento, attrezzati
 - Campi di sosta nomadi
- 2 - AREE AGRICOLE**
- 2.1 - Terreni agricoli**
- 2.1.1 - Seminati**
- Seminativo semplice
 - Seminativo semplice con la presenza diffusa di filari arborei
 - Seminativo semplice con presenza rada di filari arborei
 - Seminativo arborato
 - Culture ortofruttorivivistiche a piano campo
 - Viva
 - Culture ortofruttorivivistiche protette
 - Colture foraggere in arrotolo urbano
 - Aree incolte soggette ad usi diversi solo in trasformazione
- 2.1.2 - Legnose agrarie**
- Frutteti e vigneti
 - Poppeti
 - Altre legnose agrarie
- 3 - AREE FORESTALI E NATURALI**
- 3.1 - Zone boscate e prati**
- 3.1.1 - Prati**
- Prati e prati-pascoli
 - Prati e prati-pascoli arborati
- 3.1.2 - Boschi**
- Boschi di latifoglie e conifere
 - Vegetazione arbustiva e arborea ripariale
 - Rimboscimenti recenti
- 3.2 - Vegetazione naturale e ambienti umidi**
- Vegetazione palustre e zone umide
 - Vegetazione arbustiva dei grevi e delle sponde
 - Vegetazione arbustiva, arborea rada e cespugliata
- 3.3 - Aree con vegetazione rada o assente**
- Aree scarsamente vegetate con affioramenti litoidi
 - Affioramenti litoidi privi di vegetazione
 - Calanchi in erosione
 - Aree sabbioso-gliose fluviali
- 4 - ACQUE SUPERFICIALI**
- 4.1 - Aree idriche**
- Laghi e specchi d'acqua
 - Laghi e specchi d'acqua dovuti ad attività estrattive
 - Alvei fluviali e corsi d'acqua artificiali
 - Zone non fotointerpretabili

La ricerca sulla evoluzione degli Usi del Suolo in area bolognese nella seconda metà del XX secolo è stata condotta da CAIRE - Urbanistica per l'Ateneo Quilico Urbana del Comune di Bologna, diretta da Giacomo Capozzini.

Alle impostazioni e alla conduzione della ricerca hanno partecipato: Ugo Badini, Luana Cognigni (fotointerpretazione), Omar Tonello (allestimento GIS), Maria Luisa Bisognin, Antonella Borghi, Giovanni Caffaro, Costantino Crotti, Giampiero Lupatelli, Giovanni Vieti.