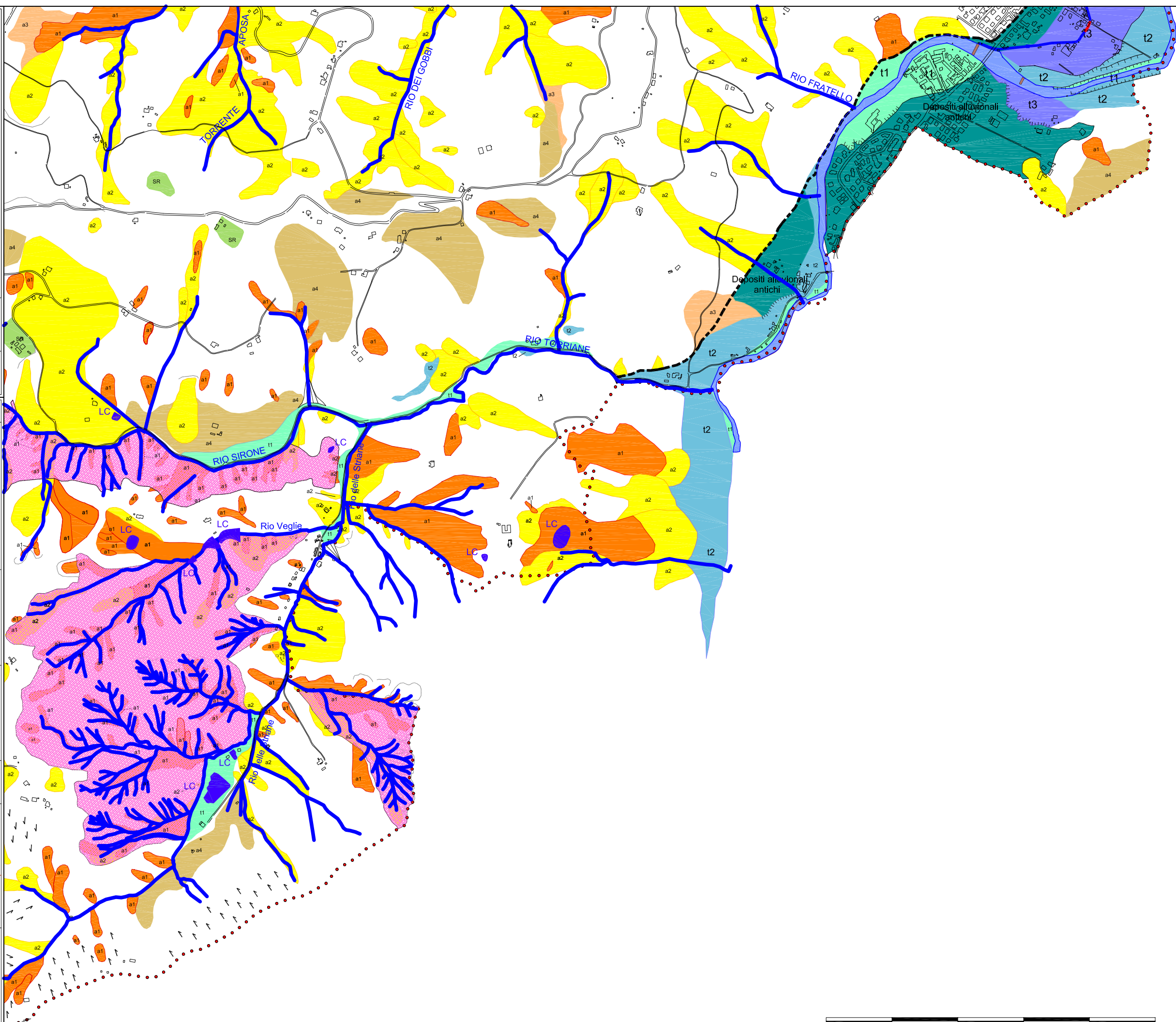


TAVOLA 3.7
CARTA GEOMORFOLOGICA
DI COLLINA

Tecnico : Dott. Geol. A. Fiori
Via Radici in Piano, 371
41041 Formigine (MO)
Tel/fax : 059/550703 - Cell 338/6190797

Committente : Comune di Bologna
Settore Territorio e Riqualificazione Urbana



LEGENDA

- FORME, PROCESSI E DEPOSITI GRAVITATIVI DI VERSANTE**
- Corpo di frana attiva
 - Corpo di frana quiescente
 - Frana di crella
 - Depositi di versante
 - Depositi criolo - colluviali
 - Area interessata da creep
 - Superfici rettilie
 - Orlo di scarpata di degradazione o/o di trana
 - Critici principali
 - Critici secondari
- IDROGRAFIA**
- Corsi d'acqua maggiori (alveo in evidenzione) (o in evidenza di fondo a sezione laterale o a satellitarmente)
 - Corsi d'acqua minori
 - Tratti sotterranei dei corsi d'acqua o canali
 - Scarpata di terrazzo fluviale
 - Savane abbandonate
 - Laghi (LA), laghetti colluviali (LC) macerati (M)
- OPERE**
- PO Pontili
 - T Traverso
 - P Pannelli
 - Argini
 - Muro longitudinali
 - Acquedotto romano
- FORME, PROCESSI E DEPOSITI PER ACQUE CORRENTI SUPERFICIALI**
- Orlo di scarpata di erosione fluviale (orlo superiore)
 - Terrazzo fluviale e relativo numero d'ordine (t1, t2, ...)
 - Depositi alluvionali antichi
 - Area calcanchea
 - Concedo abbandonate
 - Dossi fluviali
- FORME E DEPOSITI CARSIICI**
- Dolina
 - Grotta
 - Percorso ipogeo
 - Diploclitoido
- FORME, PROCESSI ANTROPICI**
- CAVE DI GHIACCIA E SABBIA ATTIVE
 - CAVE DI ARGILLA ATTIVE
 - EX-CAVE DI GHIACCIA E SABBIA
 - EX-CAVE DI ARGILLA
 - EX-CAVE DI GESSO
 - Parato metalliche
 - Muri in mattoni
 - Muri in cemento armato
 - Strade deformate
 - Coblenzate
 - Depositori
 - Discarica
- VARIE**
- Confine Comune
 - Margine collinare
 - Isoposte (quota) a 25 metri
 - Zona di pianura
 - Località fossilifere
 - Ritrovamenti preistorici
 - Sorgenti minerali

