



Comune di Bologna

APPROFONDIMENTI TEMATICI  
per la  
redazione del

PIANO STRATEGICO STRUTTURALE COMUNALE

# IMMAGINI DEL CAMBIAMENTO

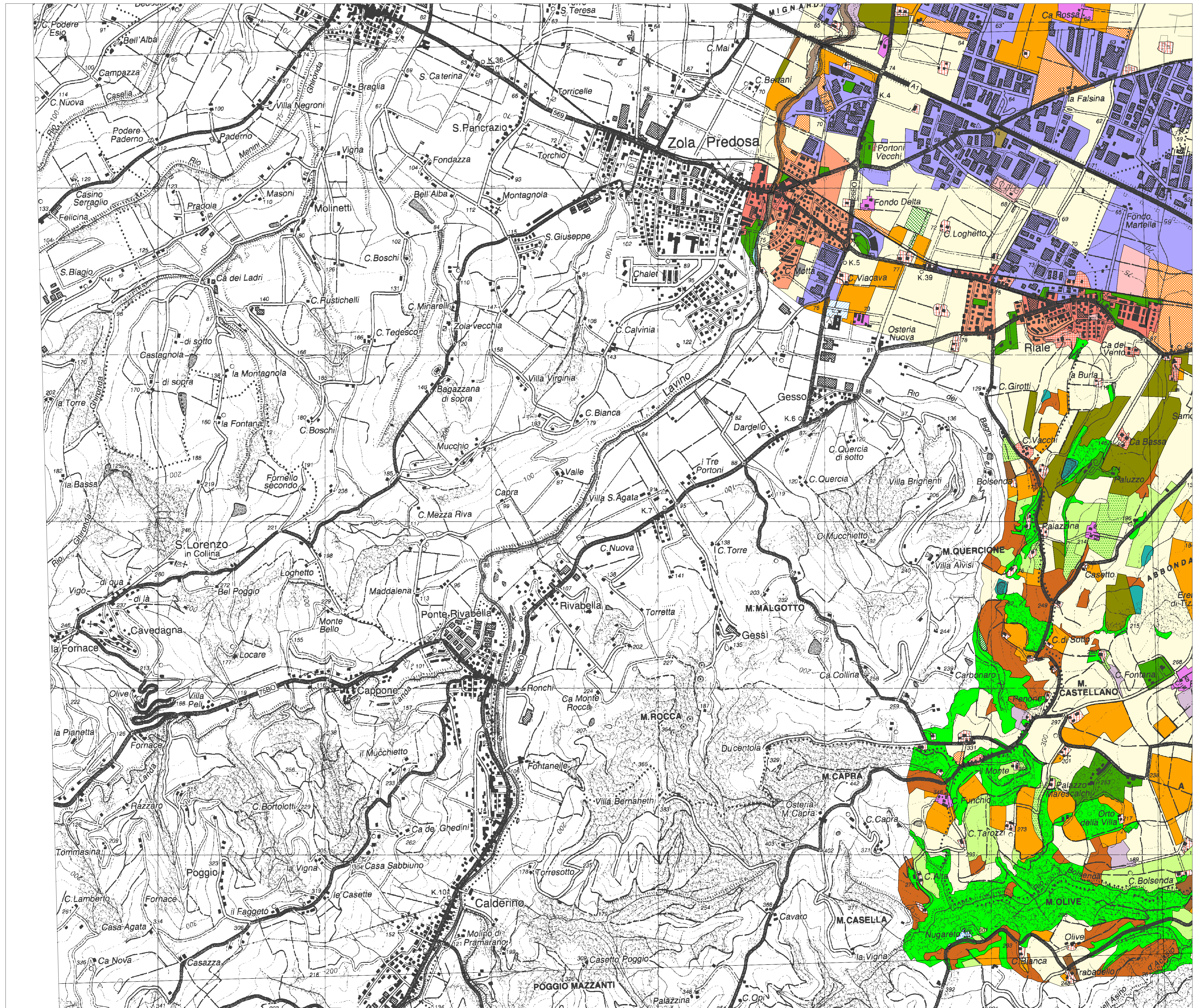
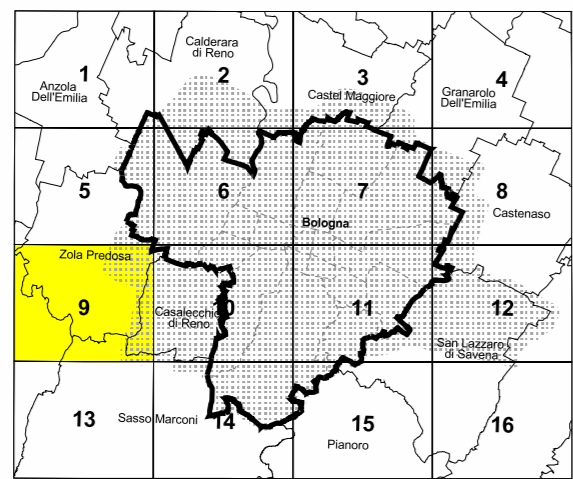
## USO DEL SUOLO AL 2001

Scala 1 : 10.000

Tavola 9

BILANCIO DELLE  
TRASFORMAZIONI  
TERRITORIALI  
E DEL PAESAGGIO 1954 - 2001

CAIRE - Urbanistica  
MARZO 2004



- 1 - AREE URBANIZZATE E SUPERFICI ARTIFICIALI**
- 1.1 - Aree urbanizzate**
- 1.1.1 - Tessuto urbano continuo
  - Tessuto residenziale denso
  - Tessuto residenziale continuo mediamente denso
- 1.1.2 - Insediamento discontinuo
  - Tessuto residenziale discontinuo
  - Tessuto residenziale rado e nucleiforme
  - Tessuto residenziale sparso
- 1.2 - Insediamenti produttivi, grandi impianti e reti di comunicazione**
- 1.2.1 - Zone produttive
  - Insediamenti industriali, artigianali, commerciali
  - Insediamenti produttivi agricoli
  - Insediamenti misti (produttivi e residenziali)
- 1.2.2 - Insediamenti di grandi impianti di servizi pubblici e privati
  - Insediamenti ospedalieri e sanitari
  - Impianti di servizi pubblici e privati
  - Impianti tecnologici
  - Cimiteri
- 1.2.3 - Reti stradali e ferroviarie e spazi accessori, aeroporti e abbandonati
  - Reti stradali e spazi accessori
  - Reti ferroviarie e spazi accessori
  - Aeroporti
- 1.3 - Aree estrattive, discariche, cantieri, terreni artefatti e abbandonati**
- 1.3.1 - Aree estrattive
  - Aree estrattive
  - Aree estrattive recuperate
  - Discariche
  - Discariche recuperate
- 1.4 - Aree verdi non agricole**
- 1.4.1 - Aree verdi urbane
  - Parchi, giardini, ville e spazi vegetati
  - Aree verdi incolte
  - Aree vegetate di pertinenza delle autostrade e ferrovie
- 1.4.2 - Aree sportive e ricreative
  - Impianti sportivi e ricreativi
  - Campaggi, strutture turistiche, ricettive
  - Parchi divertimento, attrezzati
  - Campi di sosta nomadi
- 2 - AREE AGRICOLE**
- 2.1 - Terreni agricoli**
- 2.1.1 - Seminativi
  - Seminativo semplice
  - Seminativo semplice con la presenza diffusa di filari arborei
  - Seminativo semplice con presenza rada di filari arborei
  - Seminativo arboreo
  - Culture ortoflorovivaistiche a pieno campo
  - Vivai
  - Culture ortoflorovivaistiche protette
  - Orti familiari in ambito urbano
  - Aree incolte soggette ad usi diversi e/o in trasformazione
- 2.1.2 - Legnose agrarie
  - Frutteti e vigneti
  - Pioppeti
  - Altre legnose agrarie
- 3 - AREE FORESTALI E NATURALI**
- 3.1 - Zone boscate e prati**
- 3.1.1 - Prati
  - Prati e prato-pascoli
  - Prati e prato-pascoli arborei
- 3.1.2 - Boschi
  - Boschi di latifoglie e conifere
  - Vegetazione arbustiva e arborea ripariale
  - Rimboschimenti recenti
- 3.2 - Vegetazione naturale e ambienti umidi**
- 3.2.1 - Vegetazione palustre e zone umide
  - Vegetazione arborea dei grevi e delle sponde
  - Vegetazione arbustiva, arborea rada e cespugliati
- 3.3 - Aree con vegetazione rada o assente**
- 3.3.1 - Aree scarsamente vegetate con affioramenti litoidi
  - Affioramenti litoidi privi di vegetazione
  - Calanchi in erosione
  - Aree sabbioso-ghiaiose fluviali
- 4 - ACQUE SUPERFICIALI**
- 4.1 - Aree idriche**
- 4.1.1 - Laghi e specchi d'acqua
  - Laghi e specchi d'acqua dovuti ad attività estrattive
  - Alvei fluviali e corsi d'acqua artificiali
- 4.1.2 - Zone non fotointerpretabili

La ricerca sulla evoluzione degli Usi del Suolo in area bolognese nella seconda metà del XX secolo è stata condotta da CAIRE - Urbanistica per l'Area Qualità Urbana del Comune di Bologna, diretta da Giacomo Capuzzimati. Alle impostazioni e alla conduzione della ricerca hanno partecipato: Ugo Baldini, Liana Cognigni (fotointerpretazione), Omar Tondelli (allestimento GIS), Maria Luisa Bisognin, Antonella Borghi, Giovanni Cafiero, Contardo Crotti, Giampiero Lupatelli, Giovanni Viet.