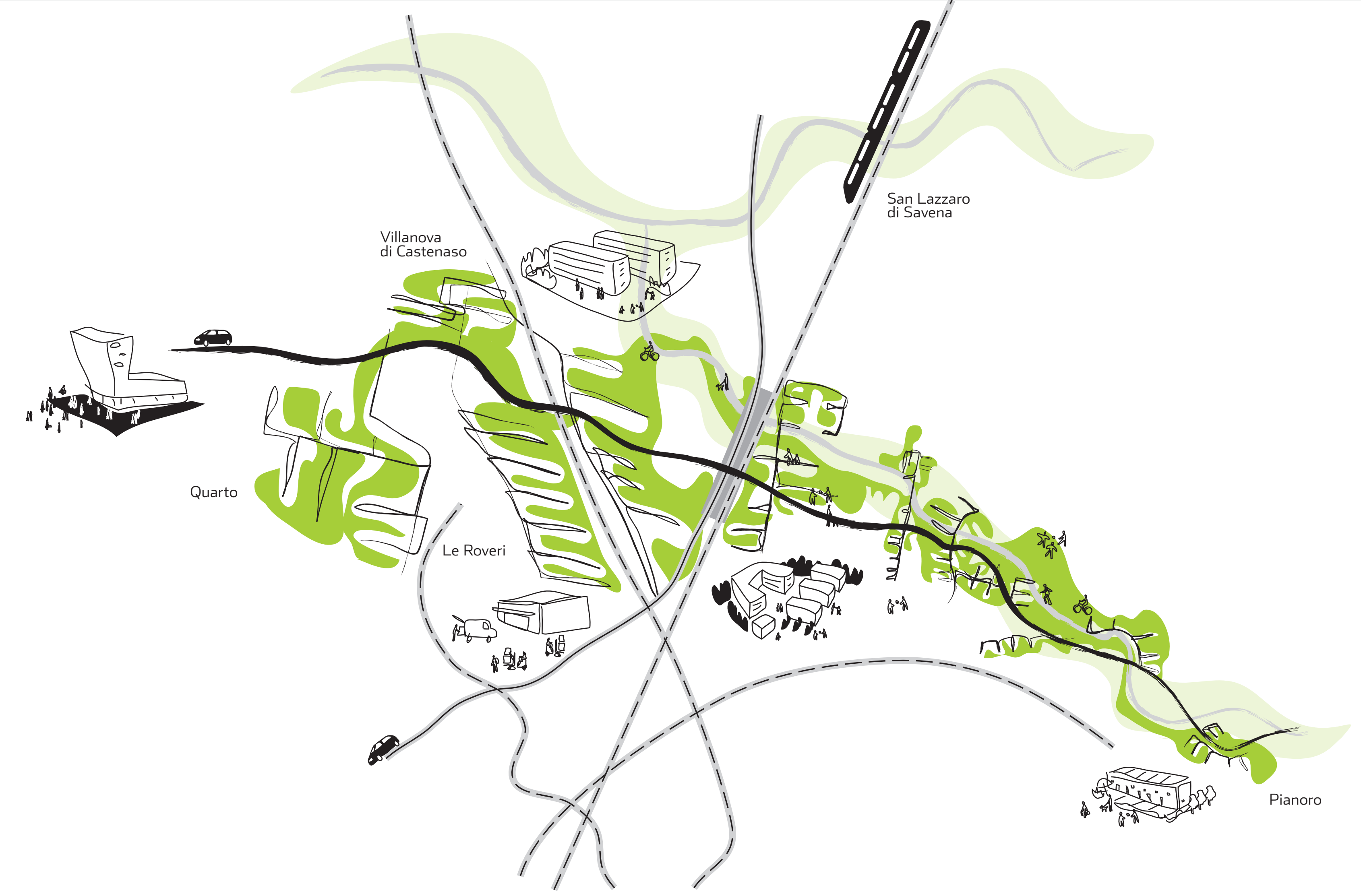


Figure della ristrutturazione
Città del Savena



Una città-parco residenziale e produttiva

La Città del Savena riprende il tema, ormai radicato nell'urbanistica bolognese, del doppio parco fluviale (a est come a ovest) spostando però l'accento sul "pieno" del parco, facendo emergere la differenza che contraddistingue l'ambiente del Savena da quello del Reno, quindi il diverso ruolo che possono giocare gli spazi aperti nei due differenti contesti. A est la nuova strada Lungo Savena, l'alta velocità, le aree di nuova urbanizzazione nel comune di Bologna e nei comuni contermini, configurano una vera e propria città metropolitana, dove si susseguono aggregati residenziali e produttivi di qualità e poli funzionali, intercalati da ampi spazi aperti, attrezzati e non.

Adozione
Delibera di C.C. n. 157 del 16/07/2007

Approvazione
Delibera di C.C. n. 133 del 14/07/2008

Sindaco
Sergio Gaetano Cofferati

Assessore Urbanistica, Pianificazione territoriale, Casa
Virginio Merola

Direttore Settore Territorio e Urbanistica
Giacomo Capuzzimati

Responsabile gruppo di progettazione
Francesco Evangelisti

Consulente generale
Patrizia Gabellini

Luoghi

- Parco Lungo Savena
- Nuovo insediamento Savena
- Nuovo insediamento San Vitale
- Roveri
- Nuovo insediamento specializzato Quarto di Sopra

Contesti

Nodi

Connessioni

Infrastrutture

- Autostrade e tangenziali
- Strade di attraversamento e attestamento urbano
- Percorsi ciclopedonali

Attraversamenti

Parcheggi

Linee del trasporto pubblico

- Servizio ferroviario metropolitano
- Metrotranvia
- Filovia a guida vincolata
- Trasporto pubblico su gomma

Fermate

