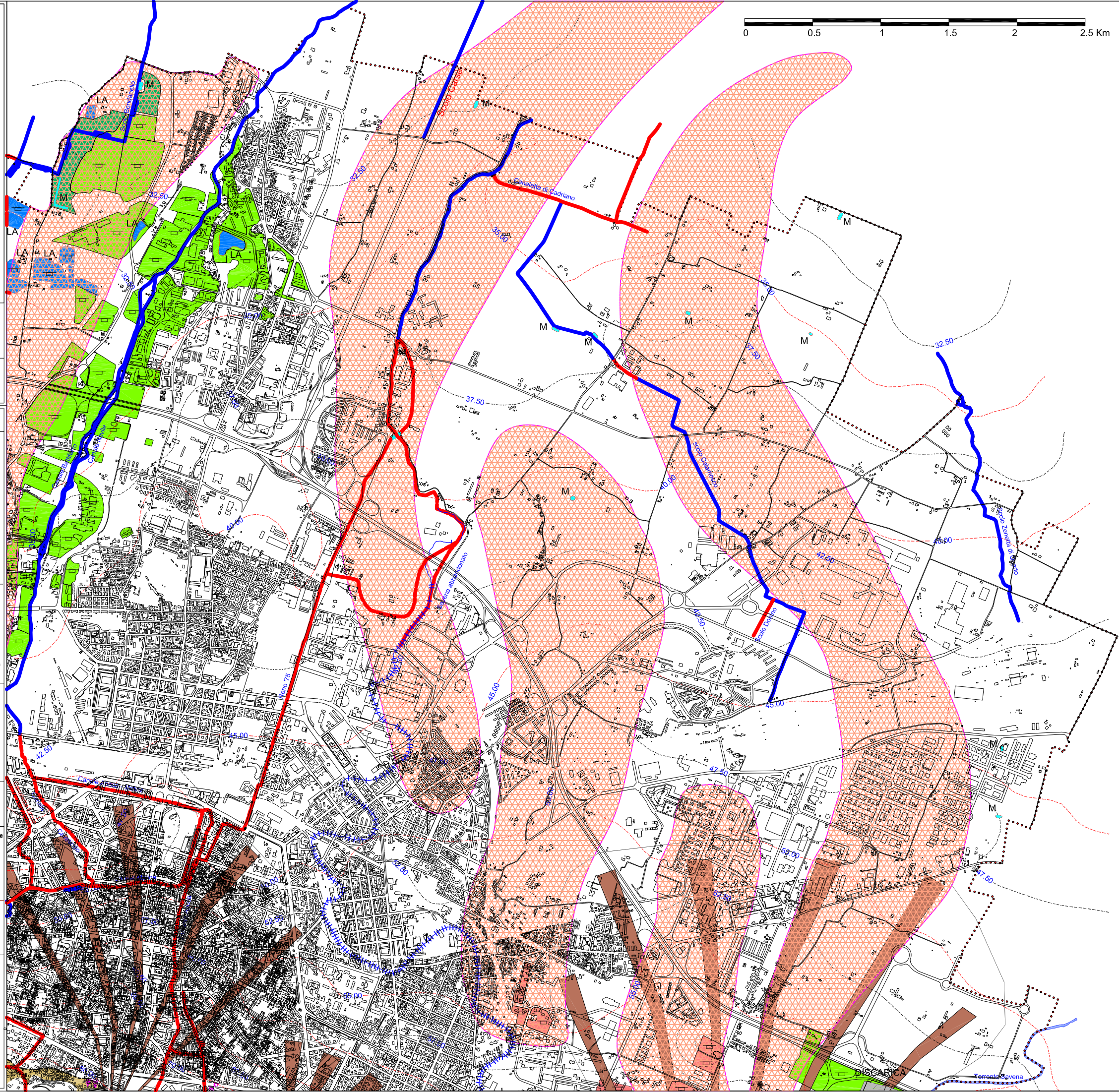


Tecnico : Dott. Geol. A. Fiori
Via Radici in Piano, 371
41041 Formigine (MO)
Tel/fax : 059/550703 - Cell 338/6190797

Committente : Comune di Bologna
Settore Territorio e Riqualificazione Urbana



LEGENDA

FORME, PROCESSI E DEPOSITI GRAVITATIVI DI VERSANTE

- Corpo di frana quiescente
- Frana di creta
- Depositi di versante
- Depositi eluvio - colluviali
- Area interessata da creep
- Superfici rettilie
- Orlo di scarpata di degradazione e/o di frana
- Circonvallazioni principali
- Circonvallazioni secondarie

IDROGRAFIA

- Corsi d'acqua maggiori (corso in evoluzione)
- Corsi d'acqua minori
- Tratti sotterranei dei corsi d'acqua e canali
- Scarpata di terrazzo fluviale
- Savosa abbandonata
- Laghi (LA), laghetti collinari (LC), macerati (M)

OPERE

- Ponti
- Traverse
- Pozzetti
- Archi
- Museo longitudinali
- Acquedotto romano

FORME, PROCESSI E DEPOSITI PER ACQUE CORRENTI SUPERFICIALI

- Orlo di scarpata di erosione fluviale (orlo superiore)
- Terrazzo fluviale e relativo numero d'ordine (1, 12, ...)
- Depositi alluvionali antichi
- Area calcinosa
- Concilio abbandonato
- Dossi fluviali

FORME E DEPOSITI CARSIICI

- Dolina
- Grotta
- Percorso lineare
- Inghitidolo

FORME, PROCESSI ANTROPICI

- CAVE DI GHIACCIALE E SABBIA ATTIVE
- CAVE DI ARGILLA ATTIVE
- EX-CAVE DI GHIACCIALE E SABBIA
- EX-CAVE DI ARGILLA
- EX-CAVE DI GESSO
- Parato metallico
- Muri in mattoni
- Muri in cemento armato
- Strade detornate
- Gabionate
- Depositori
- Miscelatori

VARIE

- Confine Comunale
- Margine collinare
- Vallese (quadrilatero 2,5 metri)
- Zona di pianura
- Località fossili/rovi
- Interventi preistorici
- Sorgenti minerali

