

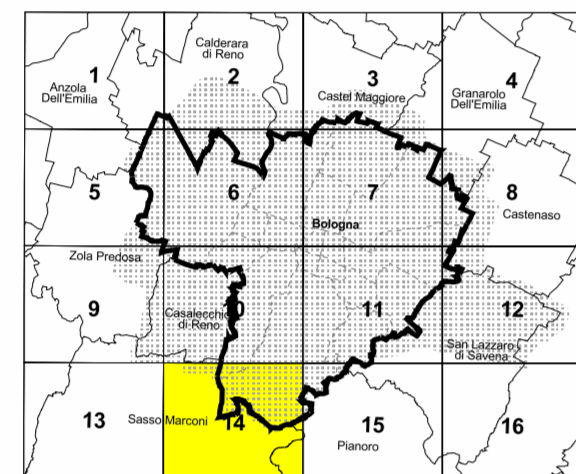
IMMAGINI DEL CAMBIAMENTO

USO DEL SUOLO AL 2001

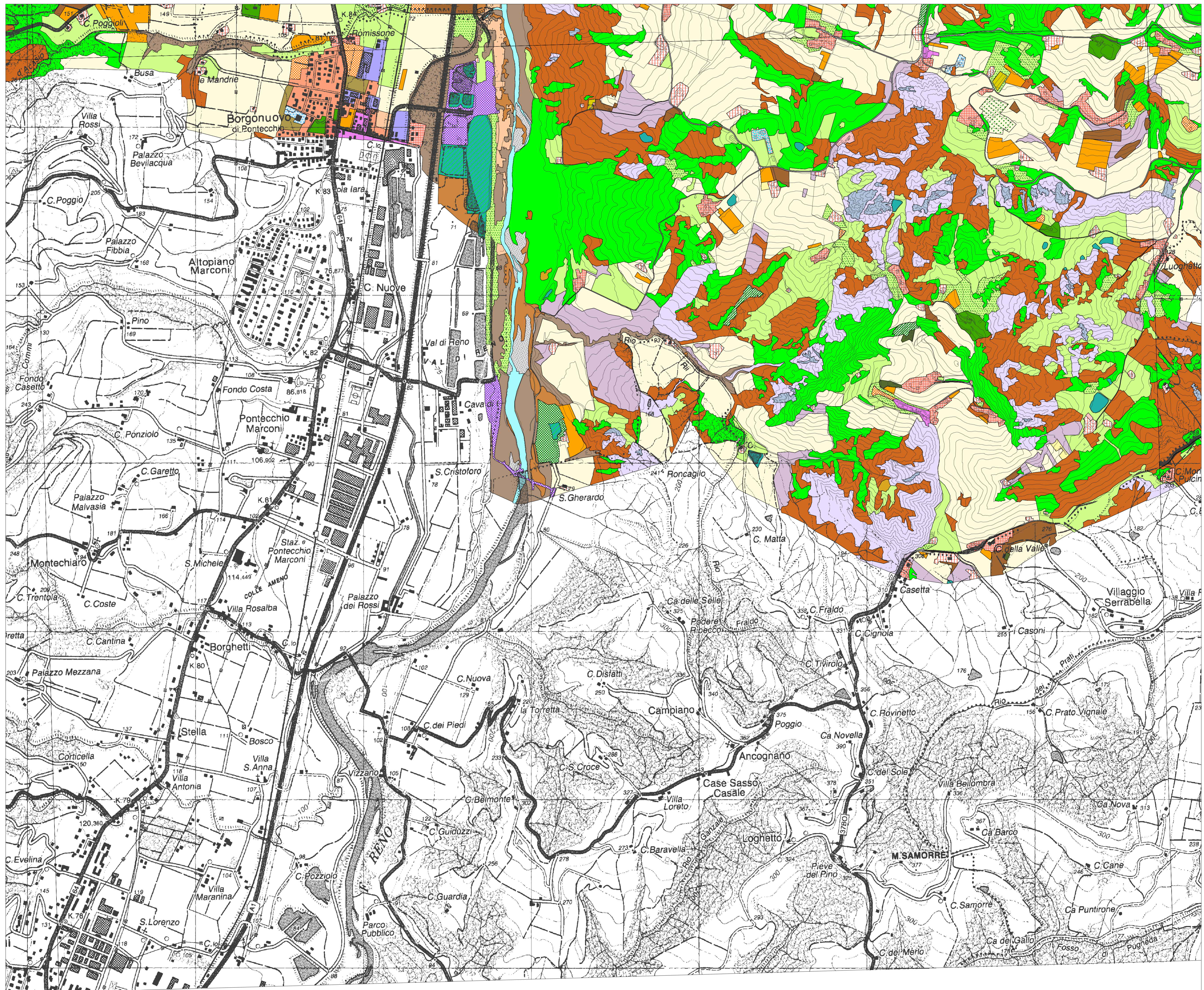
Scala 1 : 10.000

Tavola 14

BILANCIO DELLE  
TRASFORMAZIONI  
TERRITORIALI  
E DEL PAESAGGIO 1954 - 2001



CAIRE - Urbanistica  
MARZO 2004



- 1 - AREE URBANIZZATE E SUPERFICI ARTIFICIALI**
  - 1.1 - Aree urbanizzate**
    - 1.1.1 - Tessuto urbano continuo**
      - Tessuto residenziale denso
      - Tessuto residenziale continuo mediamente denso
    - 1.1.2 - Insediamento discontinuo**
      - Tessuto residenziale discontinuo
      - Tessuto residenziale rado e nucleiforme
      - Tessuto residenziale sparso
  - 1.2 - Insediamenti produttivi, grandi impianti e reti di comunicazione**
    - 1.2.1 - Zone produttive**
      - Insediamenti industriali, artigianali, commerciali
      - Insediamenti produttivi agricoli
      - Insediamenti misti (produttivi e residenziali)
    - 1.2.2 - Insediamenti di grandi impianti di servizi pubblici e privati**
      - Insediamenti ospedalieri e sanitari
      - Impianti di servizi pubblici e privati
      - Impianti tecnologici
      - Cimiteri
    - 1.2.3 - Reti stradali e ferroviarie e spazi accessori, aeroporti**
      - Reti stradali e spazi accessori
      - Reti ferroviarie e spazi accessori
      - Aeroporti
  - 1.3 - Aree estrattive, discariche, cantieri, terreni artefatti e abbandonati**
    - Cantieri, aree urbane in trasformazione
    - Aree estrattive
    - Aree estrattive recuperate
    - Discariche
    - Discariche recuperate
  - 1.4 - Aree verdi non agricole**
    - 1.4.1 - Aree verdi urbane**
      - Parchi, giardini, ville e spazi vegetati
      - Aree verdi incolte
      - Aree vegetate di pertinenza delle autostrade e ferrovie
    - 1.4.2 - Aree sportive e ricreative**
      - Impianti sportivi e ricreativi
      - Campings, strutture turistiche, ricettive
      - Parchi divertimento, attrezzati
      - Campi di sosta nomadi
- 2 - AREE AGRICOLE**
  - 2.1 - Terreni agricoli**
    - 2.1.1 - Seminativi**
      - Seminativo semplice
      - Seminativo semplice con la presenza diffusa di filari arborei
      - Seminativo semplice con presenza rada di filari arborei
      - Seminativo arboreo
      - Culture ortoflorovivaistiche a pieno campo
      - Vivai
      - Culture ortoflorovivaistiche protette
      - Orti familiari in ambito urbano
      - Aree incolte soggette ad usi diversi e/o in trasformazione
    - 2.1.2 - Legnose agrarie**
      - Frutteti e vigneti
      - Pioppeti
      - Altre legnose agrarie
  - 3 - AREE FORESTALI E NATURALI**
    - 3.1 - Zone boscate e prati**
      - 3.1.1 - Prati**
        - Prati e prato-pascoli
        - Prati e prato-pascoli arborei
      - 3.1.2 - Boschi**
        - Boschi di latifoglie e conifere
        - Vegetazione arbustiva e arborea ripariale
        - Rimboschimenti recenti
    - 3.2 - Vegetazione naturale e ambienti umidi**
      - Vegetazione palustre e zone umide
      - Vegetazione arbustiva dei grevi e delle sponde
      - Vegetazione arbustiva, arborea rada e cespugliati
    - 3.3 - Aree con vegetazione rada o assente**
      - Aree scarsamente vegetate con affioramenti litoidi
      - Affioramenti litoidi privi di vegetazione
      - Calanchi in erosione
      - Aree sabbioso-ghiaiose fluviali
  - 4 - ACQUE SUPERFICIALI**
    - 4.1 - Aree idriche**
      - Laghi e specchi d'acqua
      - Laghi e specchi d'acqua dovuti ad attività estrattive
      - Alvei fluviali e corsi d'acqua artificiali
      - Zone non fotointerpretabili

La ricerca sulla evoluzione degli Usi del Suolo in area bolognese nella seconda metà del XX secolo è stata condotta da CAIRE - Urbanistica per l'Area Qualità Urbana del Comune di Bologna, diretta da Giacomo Capuzzinatti. Alle impostazioni e alla conduzione della ricerca hanno partecipato: Ugo Baldini, Liana Cognigni (fotointerpretazione), Omar Tonducci (allestimento GIS), Maria Luisa Bisognin, Antonella Borghi, Giovanni Caffaro, Contardo Croffi, Giampiero Lupatelli, Giovanni Vei.