

1 oltre a rendere diretto, sicuro e gradevole il collegamento con la Bolognina, ripensare il ruolo dell'edificio stazione come luogo di sosta

2 migliorare le connessioni del distretto Manifattura delle Arti, in particolare gli attraversamenti su viale Pietramellara e via Riva di Reno per garantire una maggiore accessibilità e permeabilità

3 migliorare le connessioni tra le centralità presenti dentro mura - Paladonna, Manifattura - e i servizi presenti nell'area di via dello Scalo - ex Macello, ex Scalo Ravone, Parco della Resilienza

4 accompagnare il progetto della linea rossa del tram per migliorare l'accessibilità urbana e la qualità dello spazio pubblico (*)

5 migliorare il collegamento tra la stazione ferroviaria Bologna centrale e piazza XX Settembre

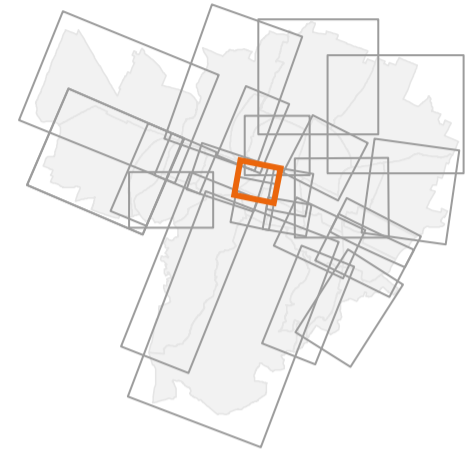
6 riqualificare Piazza XX Settembre, anche in relazione alla presenza del plesso scolastico De Amicis

7 riqualificare gli spazi e i collegamenti compresi nel progetto "Porto verde di Bologna" (Fava, 11 Settembre, Cavaticcio, Casagrande, mura di Porta Lama, via Azzo Gardino)

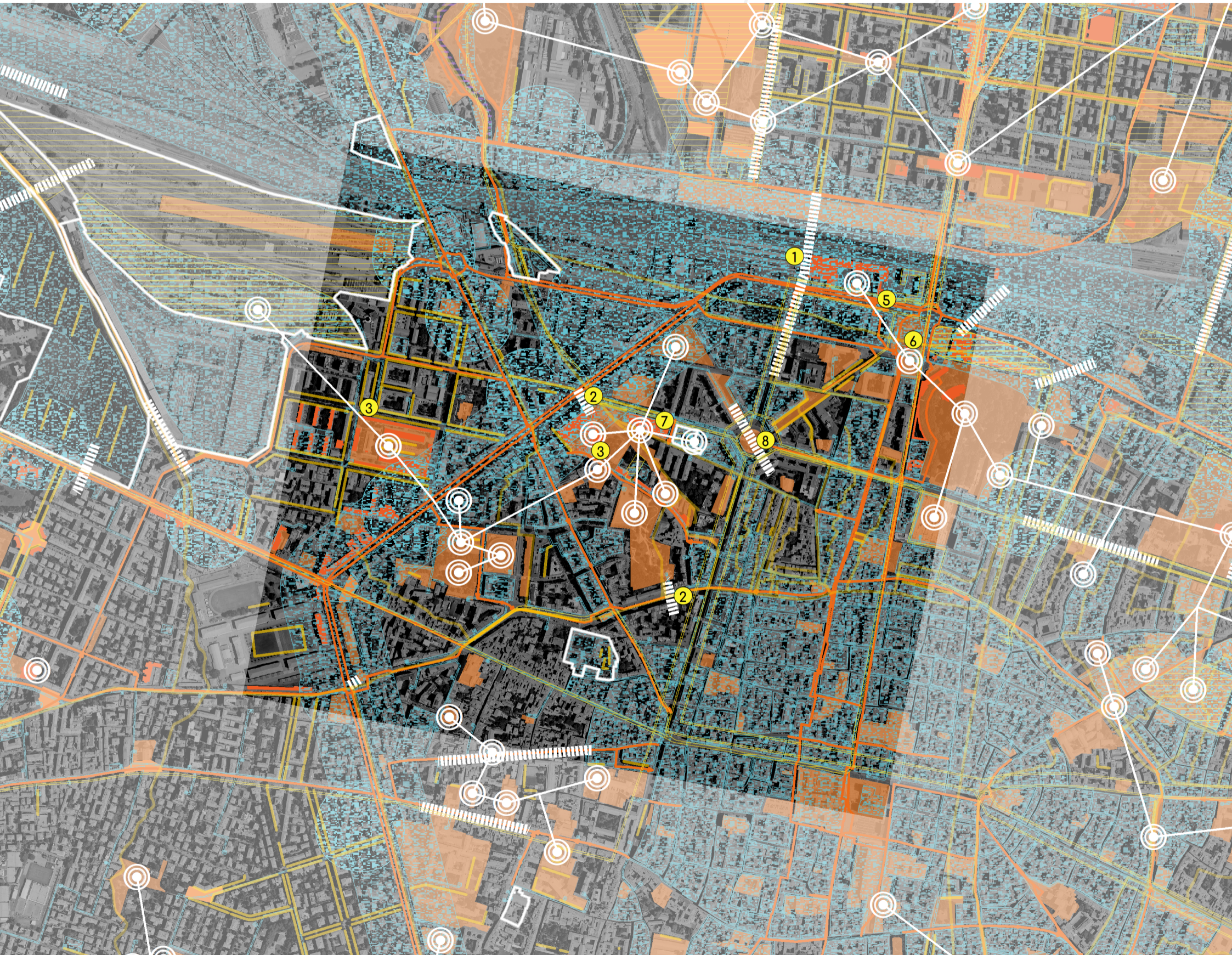
8 riqualificare gli attraversamenti di Piazza Martiri

9 incrementare la biodiversità urbana nel centro storico (*)

Marconi



azione non rappresentabile in cartografia (*)



Opportunità e problemi

spazi pubblici
piazze e slarghi, strade, intersezioni, attrezzature
luoghi riconoscibili
edifici storici, memorie, identità

percorsi

infrastrutture verdi e blu

aree in trasformazione

aree interessate da rischi naturali
Alluvioni, frane

aree interessate da rischi antropici

microclima, rumore, elettromagnetismo,
incidenti, abbandono

Connessioni funzionali e di significato

centralità

connessioni

conversioni