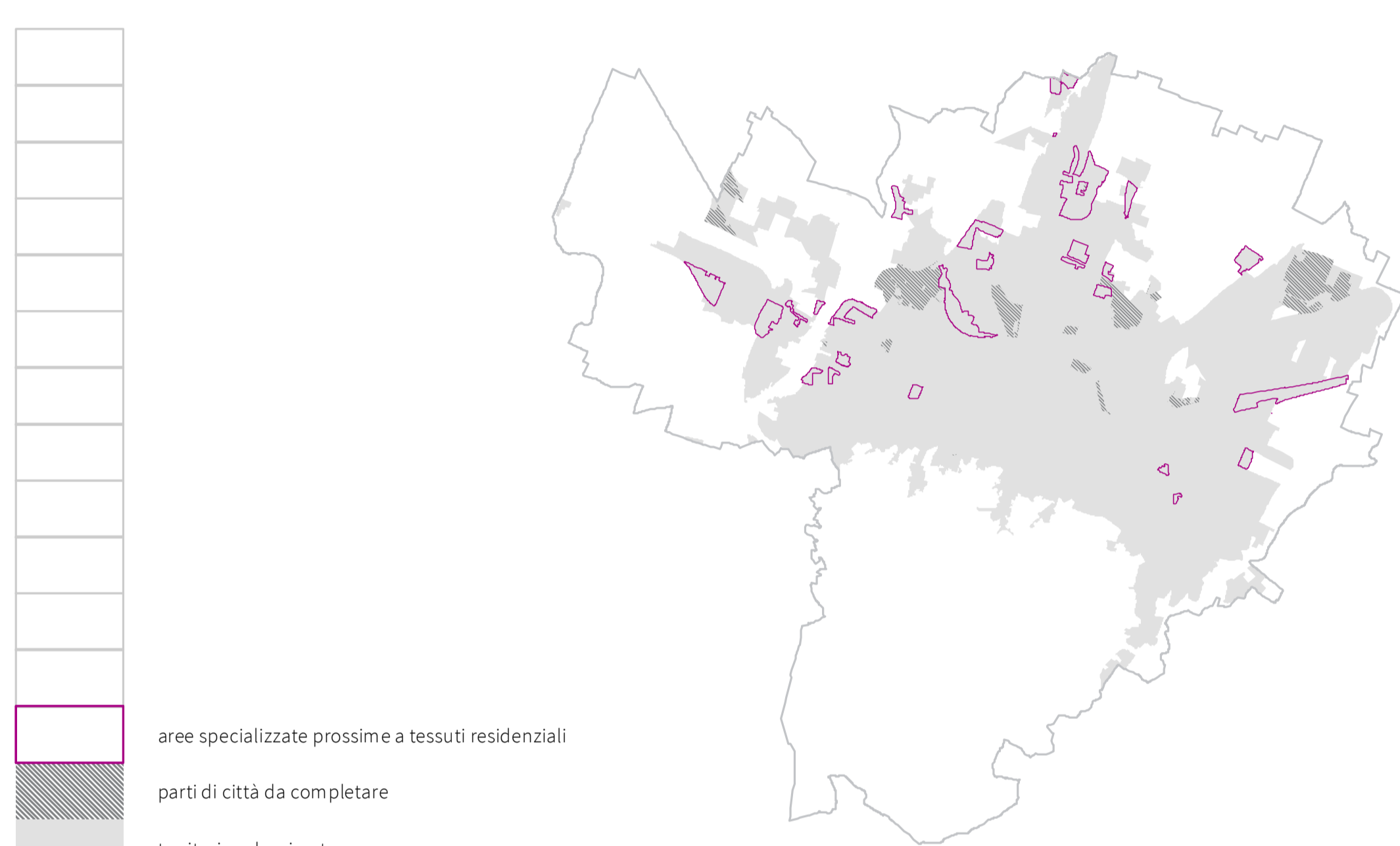


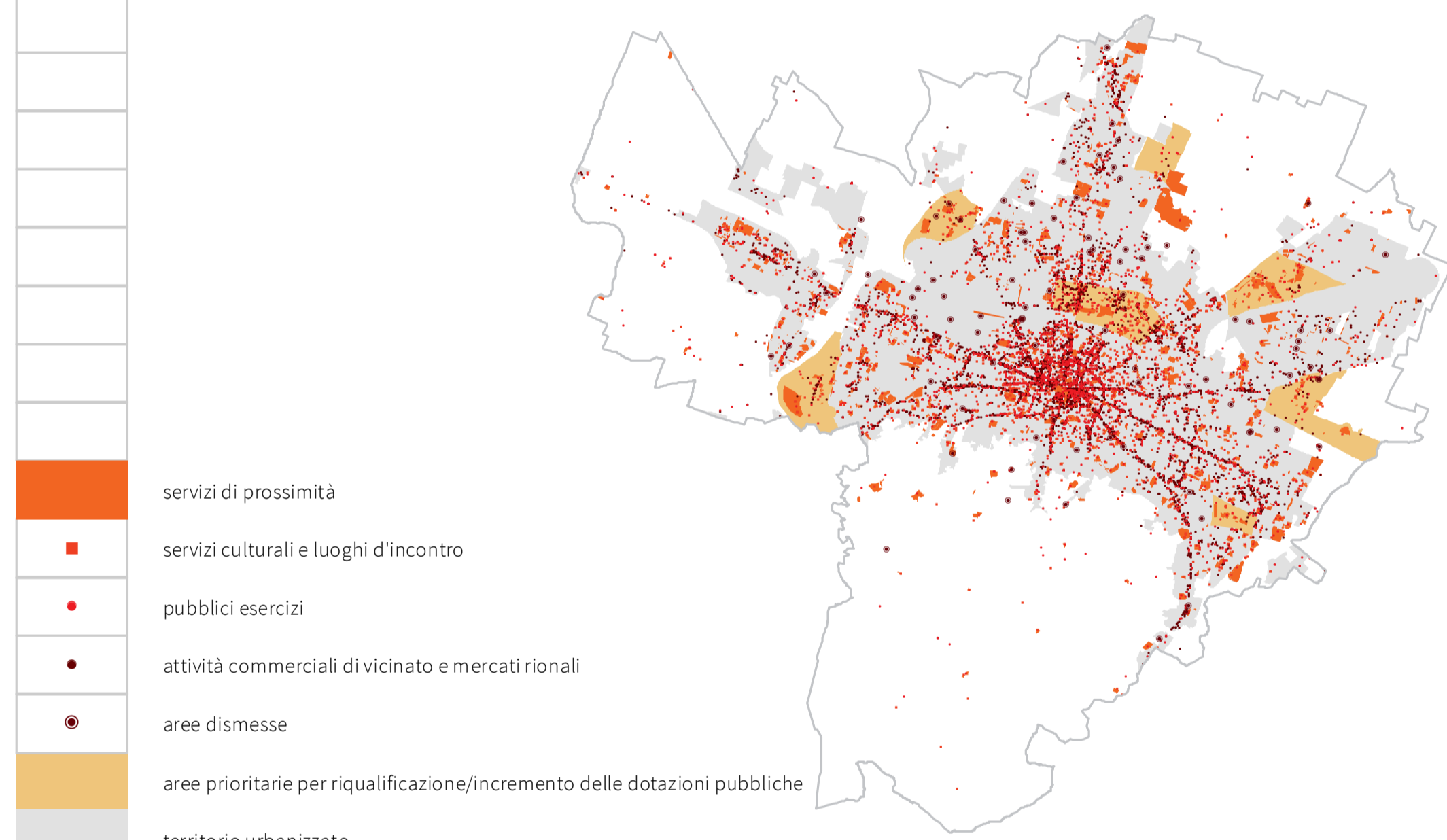
Abitabilità e inclusione

Sostenere la crescita demografica offrendo abitazioni e servizi cui famiglie, giovani e studenti possano accedere garantendo altresì spazi innovativi per il lavoro



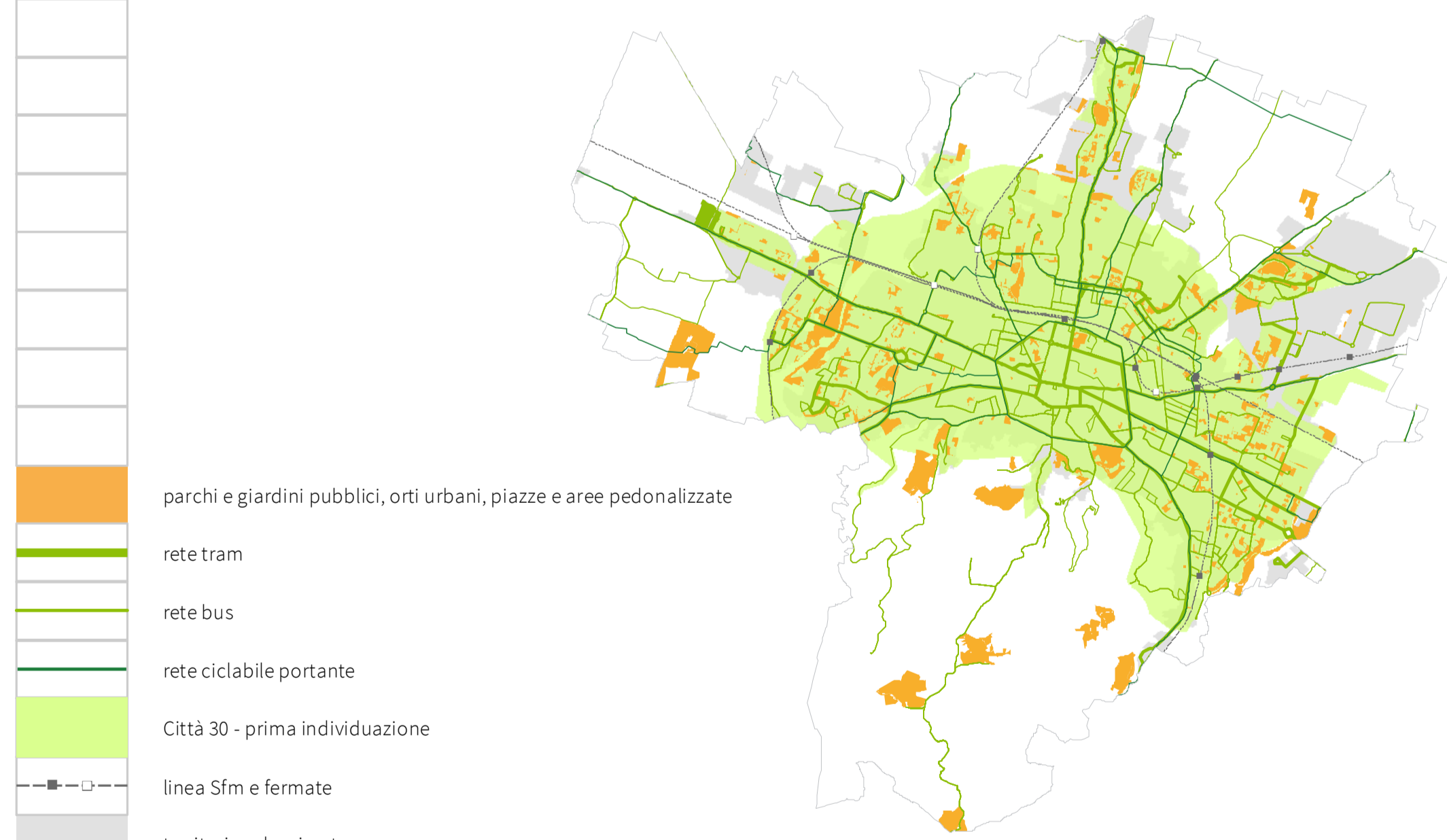
Estendere l'accesso alla casa

- | Favorire l'aumento e l'innovazione di offerta abitativa in locazione
- | Favorire l'aumento di offerta abitativa sociale
- | Sperimentare nuove forme abitative
- | Introdurre mix funzionali e tipologici nelle aree specializzate prossime a tessuti residenziali
- | Coinvolgere le comunità attraverso processi partecipativi



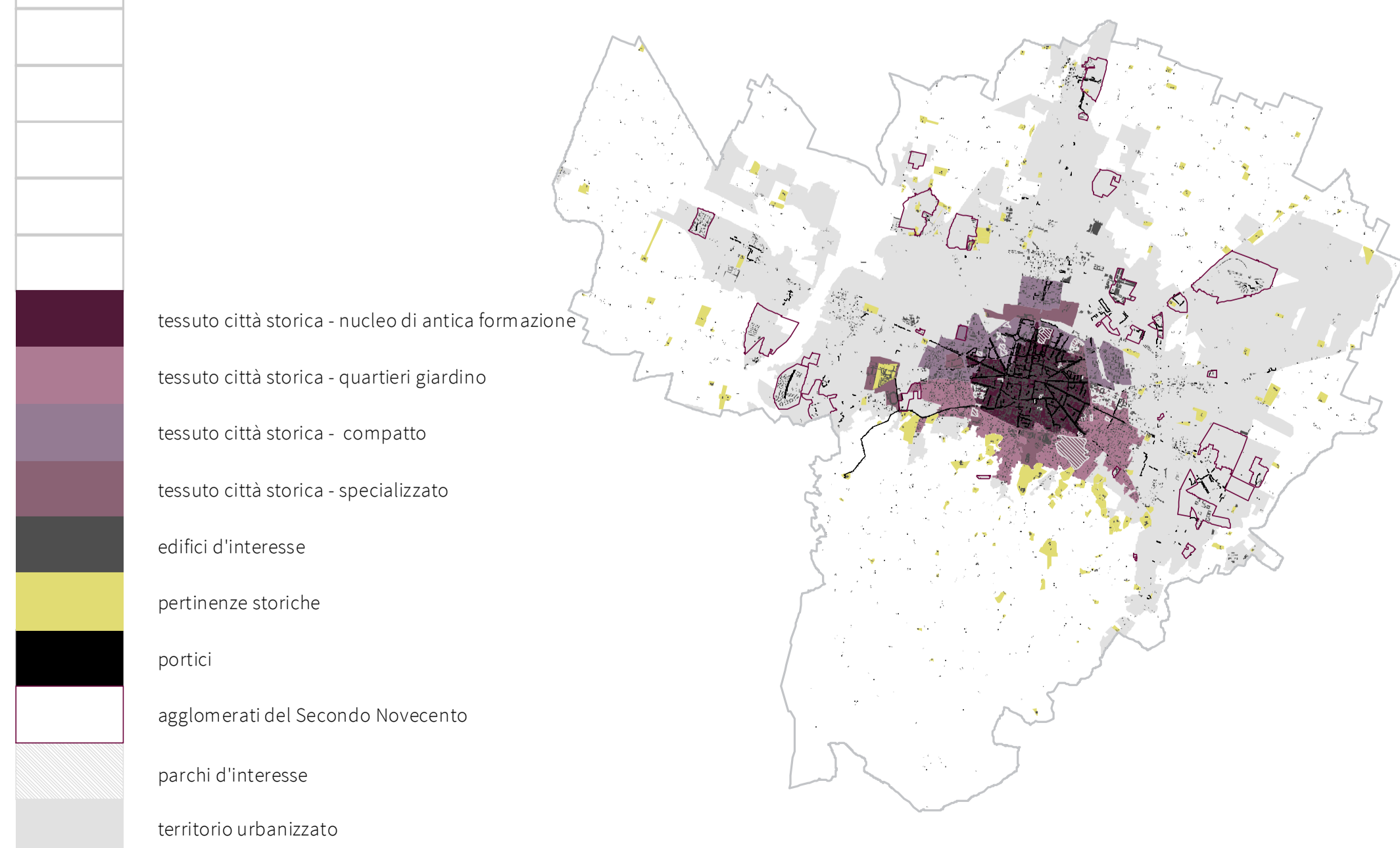
Garantire la diffusione di una rete equilibrata di attrezzature e servizi di qualità

- | Favorire la riqualificazione e la realizzazione delle dotazioni territoriali
- | Sostenere un'equilibrata diffusione di spazi per la cultura
- | Favorire i servizi e le attività commerciali di vicinato
- | Sostenere una logistica urbana sostenibile
- | Sperimentare nuove forme di gestione temporanea delle aree dismesse



Ridisegnare gli spazi e le attrezzature

- | Rendere la città universalmente accessibile
- | Realizzare spazi aperti ed edifici pubblici di alta qualità architettonica e ambientale
- | Rinnovare lo spazio stradale in termini di qualità formale ed ambientale, accessibilità e sicurezza



Conservare i caratteri del paesaggio storico urbano rinnovandone il ruolo

- | Difendere l'abitabilità e i caratteri della città storica
- | Valorizzare i tessuti specializzati della città storica
- | Garantire la conservazione del patrimonio d'interesse storico architettonico e culturale testimoniale
- | Valorizzare l'architettura e gli agglomerati d'interesse culturale e testimoniale del Secondo Novecento