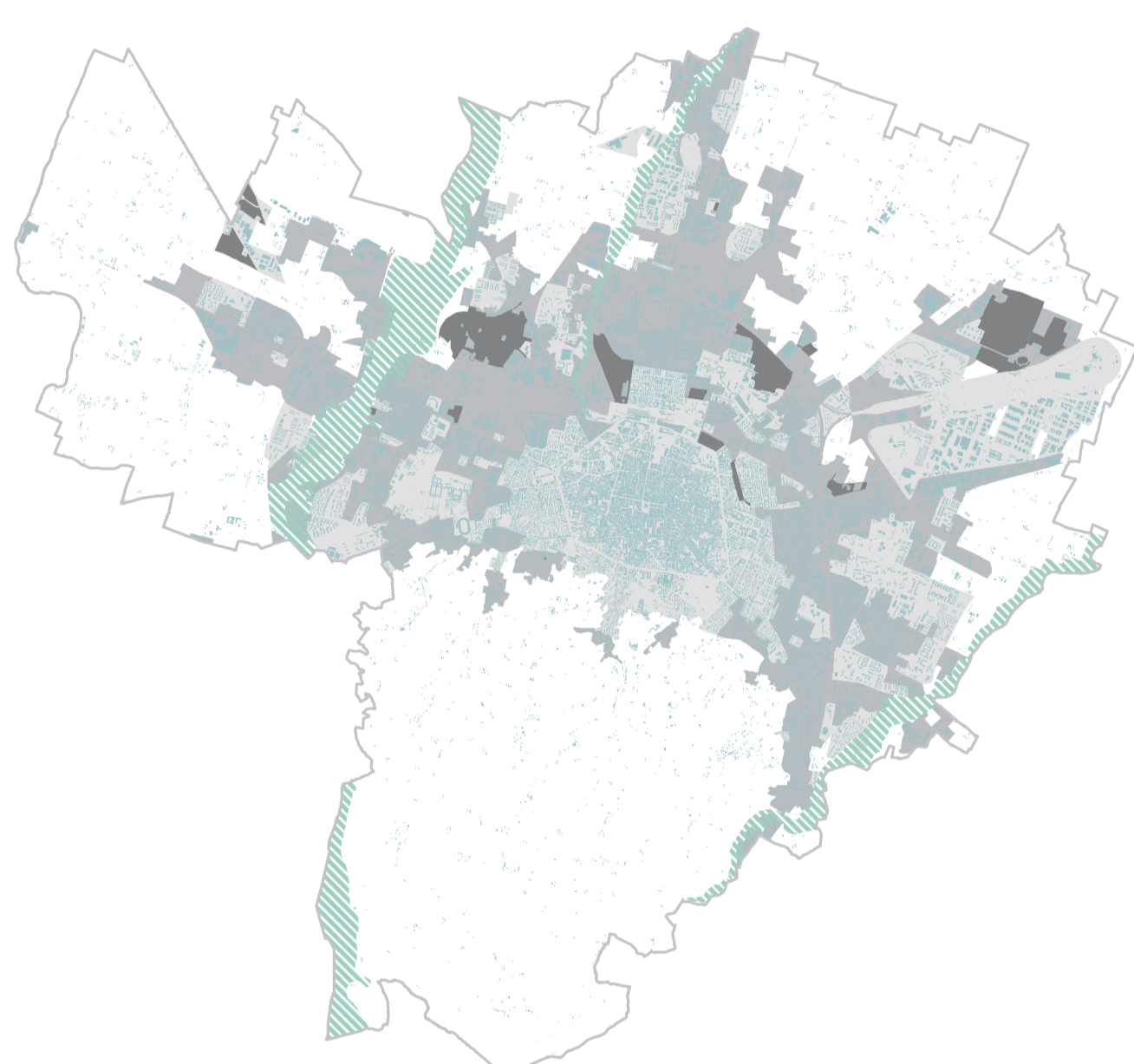




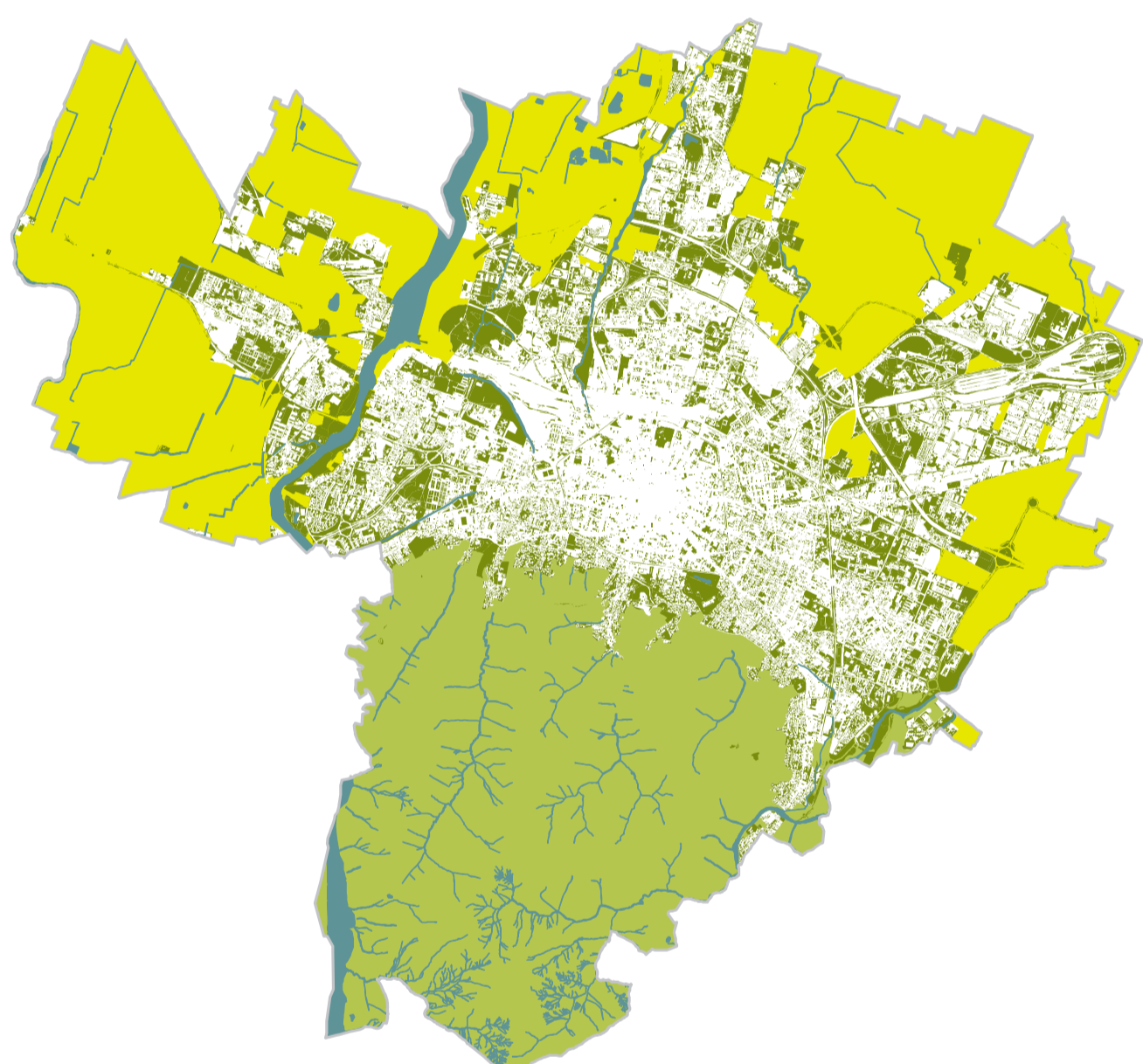
Resilienza e ambiente

Assicurare salute e benessere a chi abita la città oggi e a chi la abiterà domani, minimizzando i rischi per le persone e le cose, anche quelli che derivano dal cambiamento climatico, sostenendo la transizione energetica. Assumere i target dell'Agenda 2030 delle Nazioni Unite e dell'Agenda Metropolitana come traduzione degli obiettivi del piano secondo un approccio metabolico.



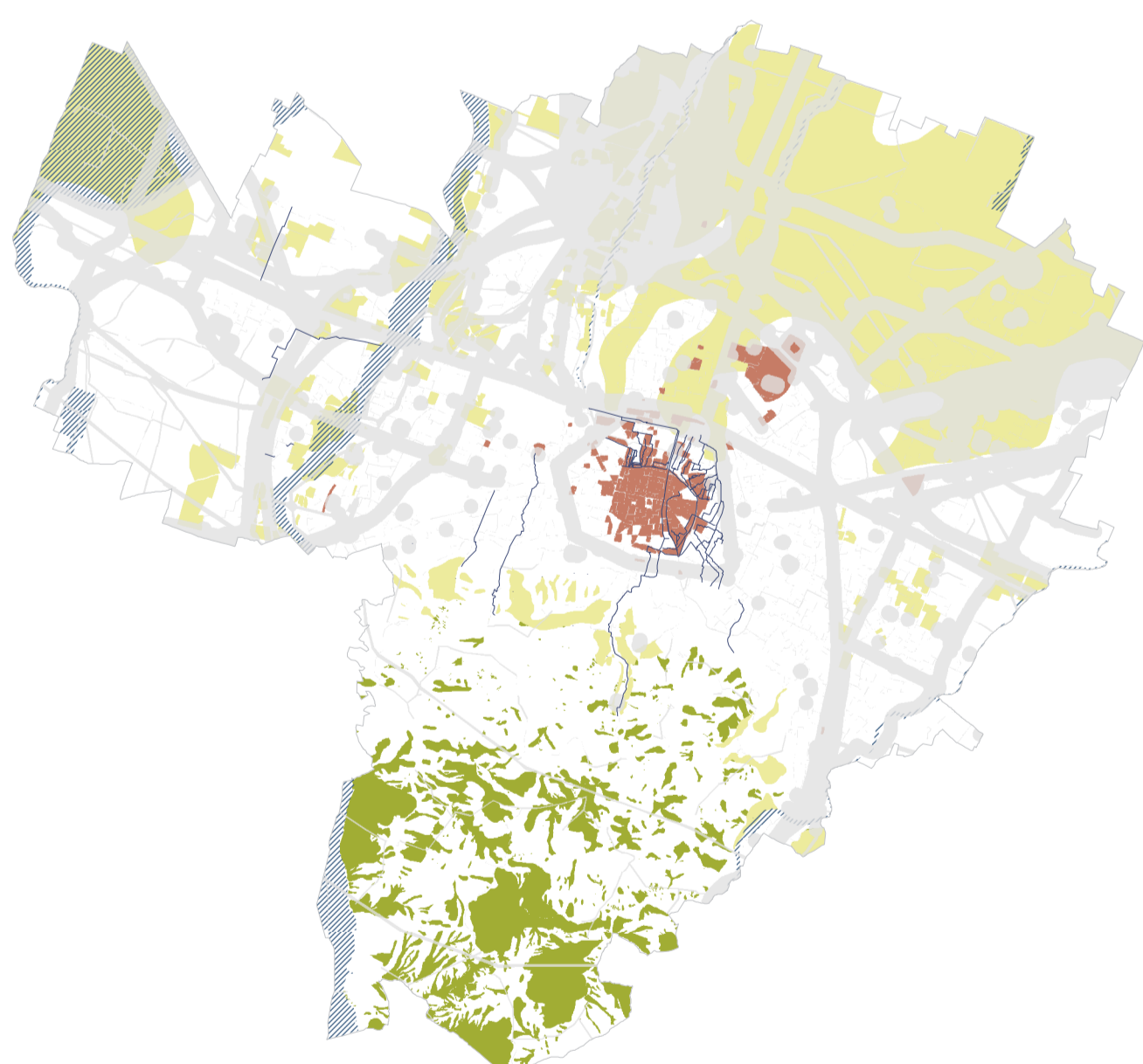
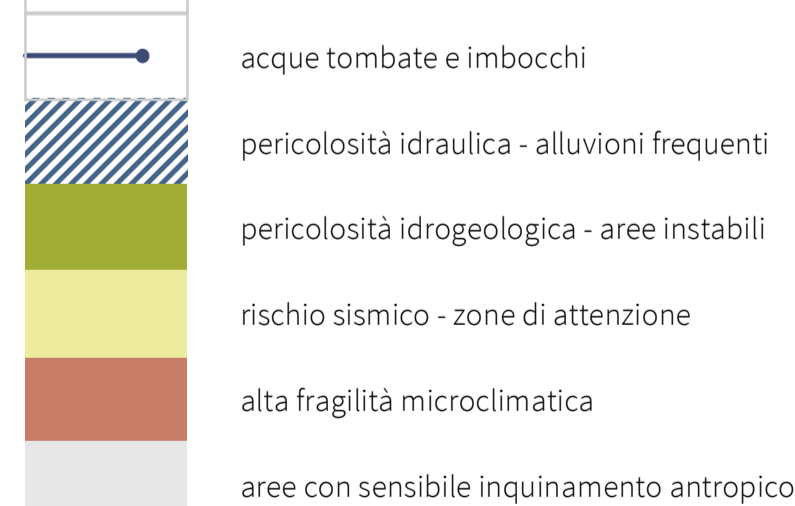
Favorire la rigenerazione di suoli antropizzati e contrastare il consumo di suolo

- | Favorire il recupero e l'efficientamento del patrimonio edilizio esistente
- | Completare le parti di città dove la trasformazione non è compiuta
- | Favorire interventi di riuso e rigenerazione urbana delle aree edificate e dei suoli antropizzati
- | Rafforzare funzioni già insediate e favorire interventi di de-sigillazione



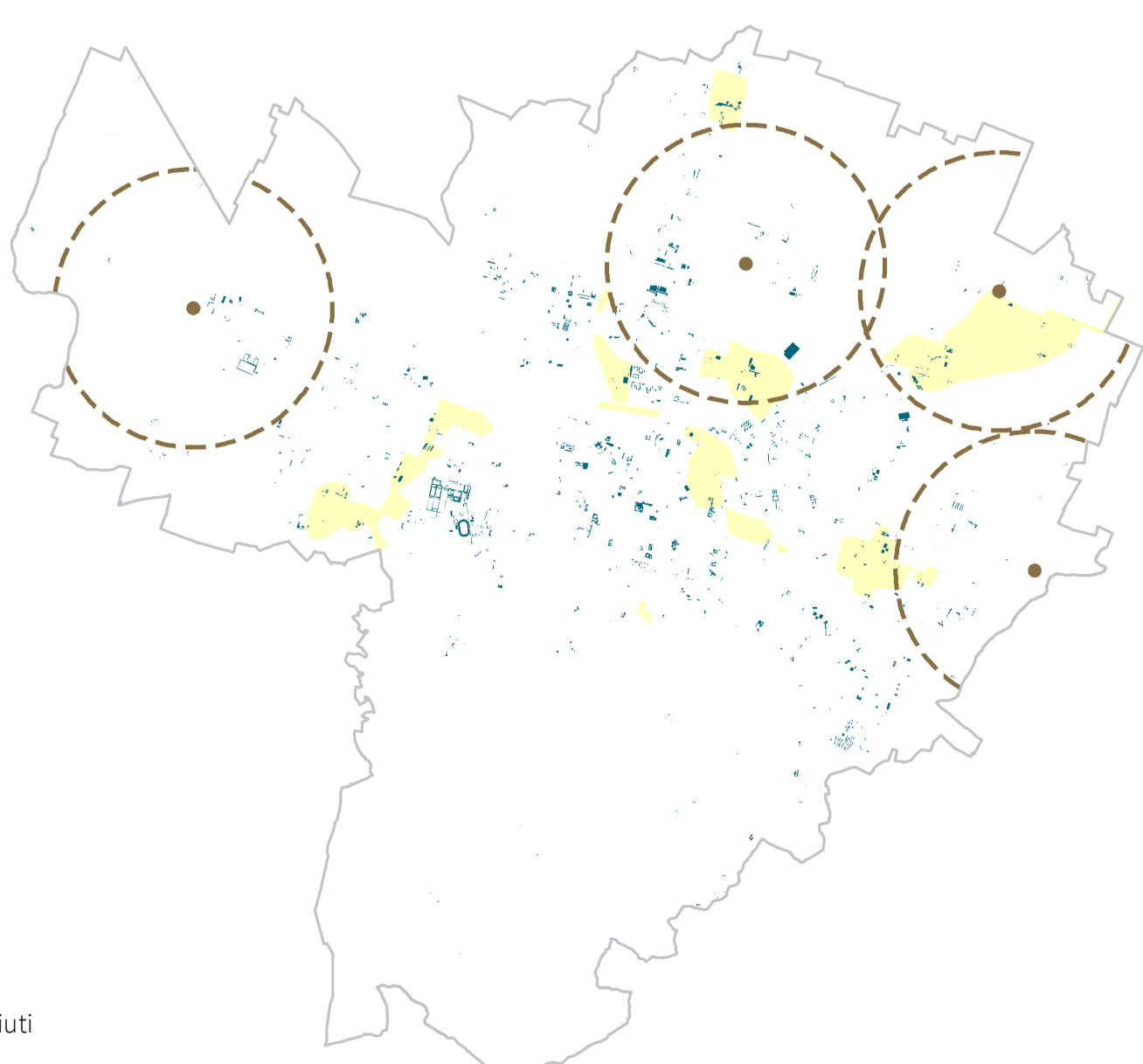
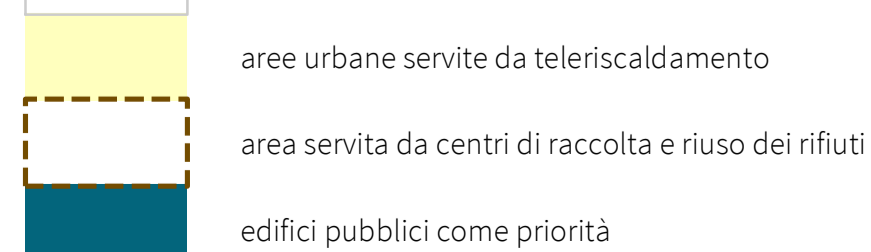
Sviluppare l'eco rete urbana

- | Salvaguardare la biodiversità e i principali servizi ecosistemici di collina e di pianura
- | Potenziare l'infrastruttura verde urbana
- | Costruire un'infrastruttura blu urbana
- | Mantenere in alveo le portate naturali e ridurre i prelievi da acque di falda
- | Migliorare la qualità delle acque superficiali



Prevenire e mitigare i rischi ambientali

- | Contenere i rischi naturali
- | Garantire il regolare deflusso delle acque negli imbocchi dei rii e fossi tombinati
- | Mitigare l'effetto isola di calore in ambito urbano e introdurre misure finalizzate all'adattamento climatico degli edifici
- | Ridurre l'esposizione della popolazione agli inquinamenti e rischi antropici



Sostenere la transizione energetica e i processi di economia circolare

- | Promuovere e incentivare diverse forme di efficientamento energetico e l'equa accessibilità a servizi energetici a basso impatto ambientale
- | Programmare la diffusione di impianti di produzione energetica da fonti rinnovabili creando reti di distribuzione locale
- | Incentivare l'economia circolare dei materiali da costruzione e da scavo
- | Incrementare il riciclo e ridurre la produzione dei rifiuti